

Udstyr Højspænding

01 / 2022



Indholdsfortegnelse

Mobilkraner

ID 1 – DEMAG 80-1 m. mandskabskurv	<u>4</u>
ID 2 – DEMAG 80-2 m. mandskabskurv	<u>7</u>
ID 3 – DEMAG 120 m. mandskabskurv	<u>10</u>
ID 4 – GROVE 130	<u>14</u>

Lastbiler

ID 11 – MAN TG 41.500 – m. 135TM kran og mandskabskurv	<u>17</u>
ID 12 – Mercedes 3538 AK – m. 67TM langarmskran og mandskabskurv	<u>19</u>
ID 13 – MAN M1013 – m. 22TM kran og mandskabskurv	<u>21</u>
ID 14 – MAN TGA 8x4 – m. 25TM kran	<u>23</u>

Traktorer

ID 21 – New Holland T7.270	<u>25</u>
ID 22 – MB Trac 1600	<u>26</u>
ID 23 – Claas Xerion m. 56TM kran og mandskabskurv	<u>27</u>
ID 24 – MB Trac 1300 m. spil, 21TM kran og mandskabskurv. (9 stk.)	<u>29</u>
ID 25 – MB Trac 1300 m. 11TM kran	<u>31</u>
ID 26 – MB Trac 1300 m. 12TM kran	<u>33</u>
ID 27 – MB Trac 1000 m. 10,5TM kran	<u>35</u>
ID 28 – MB TRAC 800 med 5 ton reguleringsspil	<u>36</u>
ID 29 – MB TRAC 1300 med 20 ton bjergningsspil	<u>37</u>
ID 30 – MB TRAC 1000 med 10 ton reguleringsspil til træk og hejs	<u>38</u>
ID 31 – MB TRAC 1500 med 20 ton reguleringsspil til træk og hejs	<u>39</u>
ID 32 – MF 135 med Fejekost	<u>40</u>

Entreprenørmaskiner

ID 41 – JCB 4CX Rendegraver	<u>41</u>
ID 42 – Terex TC48 Gravemaskine	<u>42</u>
ID 43 – New Holland Gravemaskine	<u>43</u>
ID 44 – Terex HR2.0 Gravemaskine	<u>44</u>
ID 45 – Teleskoplæsser 2500 kg, Manitou MT625H	<u>45</u>
ID 46 – Teleskoplæsser 3300 kg, Manitou MT733 Easy	<u>46</u>

Terrængående biler & køretøjer

ID 51 – Pickup 4x4 inkl. håndværktøj	<u>47</u>
ID 52 – Lukket varevogn 4x4 inkl. håndværktøj	<u>48</u>
ID 53 – Polaris 570 Sportsman (3 stk.)	<u>49</u>
ID 54 – Polaris 570 Sportsman 6x6	<u>50</u>

Indholdsfortegnelse

Trækspil			
ID 61 – Bagela kabelspil		<u>51</u>	
Anhængere og vogne			
ID 71 – Auto- og maskintrailere fra 2000 – 3500 kg		<u>52</u>	
ID 72 – Anhænger til traktor, fladvogne		<u>53</u>	
ID 73 – Anhænger til traktor, kabelvogne til 3 kabeltromler (3 stk.)		<u>54</u>	
ID 74 – Tromlevogn hydraulisk – (6 stk.)		<u>55</u>	
ID 75 – Blokvogn		<u>56</u>	
Luftledningsudstyr			
ID 101 – Trådbremse 150 kV FRS403		<u>57</u>	
ID 102 – Trådbremse TN1350		<u>58</u>	
ID 103 – Trådspolemaskine (pull-tension) - Tesmec PT1450		<u>60</u>	
ID 104 – Tromleholder - Tesmec CVI600		<u>62</u>	
ID 105 – Tromlevogn - Tesmec CVT601		<u>63</u>	
ID 106 – Trådspolemaskine (3 stk.)		<u>64</u>	
ID 107 – Trådspolemaskine Volvo Dumper 980		<u>65</u>	
ID 108 – Afdækningsvogne (3 stk.)		<u>67</u>	
ID 109 – Afdækningsmaster		<u>68</u>	
ID 110 – Linecat		<u>69</u>	
ID 111 – Fase- og jordtrådshjul		<u>70</u>	
ID 112 – Arbejdsklemmer		<u>71</u>	
ID 113 – Hydraulisk presseværktøj inkl. hydraulikstation		<u>72</u>	
ID 114 – Spændingstester		<u>73</u>	
ID 115 – Jordslutningsudstyr		<u>74</u>	
ID 116 – Afdækningsnet over vej – 12x24 meter og 20x40 meter		<u>75</u>	
Værktøj			
ID 131 - 5 kW generator			<u>76</u>
ID 132 - Lysmast mobil højde over 10 meter - 3 projektører			<u>77</u>
ID 133 - Skilte vejafmærkning			<u>78</u>
ID 134 - Benzindreven vinkelsliber			<u>79</u>
ID 135 - Stor slagnøgle			<u>80</u>
ID 136 - Radioanlæg sæt			<u>81</u>
ID 137 - Kædetaljer			<u>82</u>
ID 138 - Generator 30 kW			<u>83</u>
ID 139 - EL Spændeværktøj			<u>84</u>
ID 140 – Luftkompressor inkl. spændeværktøj og slagnøgler			<u>85</u>
ID 141 - Motor- og Stangsawe			<u>86</u>

ID: 1

Mobilkran med krog & mandskabskurv DEMAG AC 80-1

80 T mobilkran



Tekniske data DEMAG AC 80-1

- > Fuldhdraulisk
- > Hurtig opstilling
- > Terrængående 8X8
- > Krabbestyring
- > Mulighed for udskiftning til brede dæk på de bagerste 3 aksler for

Kørsel i blødt terræn

- > Dobbelt spil + runner
- > Fast kurv op til 56 m
- > Kan monteres med løs kurv
- > Generator til 220V

500 kg. montagekran

Ved arbejde i fast kurv op til 56 m kan kranen forsynes med en ekstra montagekran. Montagekranens løftekapacitet er 500 kg.

Kurv D80-1

Type: Mobil Kran Platform – MKP 500

Nyttelast: Max. 500 kg

Personer: Max. 4 personer og 180 kg nyttelast

Gulvareal: 2,48 m² (2,20 x 1,10 m.)

Egenvægt: 1.100 kg excl. adapter

Der forefindes 220V el-udtag i kurven.

Standard kontravægt på kran: 8 t

Yderligere kontravægt medbringes på kærre.

Alm. dæk:

Michelin 525/80 R 25 - 20,5 R 25 XGC

Brede dæk:

Alliance 700/50*30,5/16 TL 331 *DB*



ID: 1

Mobilkran med krog & mandskabskurv DEMAG AC 80-1

Uddybende terrængående egenskaber:

Denne mobilkran er særlig terrængående med 8X8 og mulighed for montering af brede dæk på bagerste 3 aksler. De brede dæk giver et lavt dæktryk, således at strukturskader mindskes, og køreplader i mange tilfælde helt kan undværes. Ydermere er der mulighed for krabbestyring, så trykket fordeles.

Arbejdsområde med fly jib

Dimensioner

Højde: 3,80 m

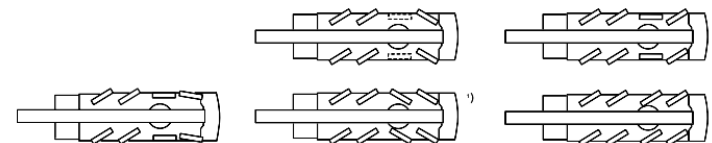
Længde: 12,11 m

Bredde excl. støtteben: 2,75 m

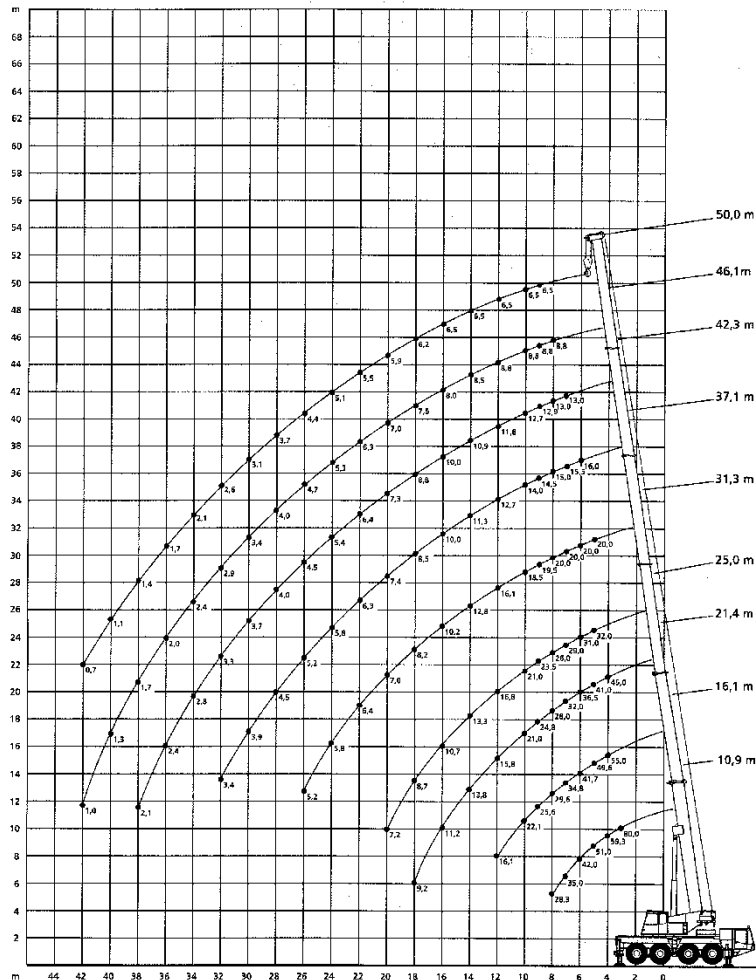
Bredde incl. støtteben: 7,00 m

Længde mellem støtteben: 7,70 m

Krabbestyring



ID: 1 Mobilkran med krog & mandskabskurv DEMAG AC 80-1



Arbejdsområde med
hovedbom – 18 t
kontravægt

Dimensioner

Højde: 3,80 m

Længde: 12,11 m

Bredde excl. støtteben: 2,75 m

Bredde incl. støtteben: 7,00 m

Længde mellem
støtteben 7,70 m

Løftekapacitet med hovedbom – 18t kontravægt

Radius (m)	Hovedbom (m)	10,9	16,1	21,4	25,0	31,3	37,1	42,3	46,1	50,0
3	80,0*									
3	70,0									
3,5	64,4	55,0								
4	59,3	55,0	45,0							
4,5	54,9	52,9	43,0	32,0						
5	51,0	49,6	41,0	32,0	20,0					
6	42,0	41,7	36,5	31,0	20,0	16,0				
7	35,0	34,8	32,0	29,0	20,0	15,5	13,0			
8	28,3	29,6	28,0	26,0	20,0	15,0	13,0	8,8		
9		25,6	24,8	23,5	19,5	14,5	12,9	8,8	6,5	
10		22,1	21,0	21,0	18,5	14,0	12,7	8,8	6,5	
12		16,1	15,8	16,8	16,1	12,7	11,8	8,8	6,5	
14			13,8	13,3	12,8	11,3	10,9	8,5	6,5	
16			11,2	10,7	10,2	10,0	10,0	8,0	6,5	
18			9,2	8,7	8,2	8,5	8,8	7,5	6,2	
20				7,2	7,0	7,4	7,3	7,0	5,9	
22					6,4	6,3	6,4	6,3	5,5	
24					5,8	5,8	5,4	5,3	5,1	
26					5,2	5,2	4,5	4,7	4,4	
28						4,5	4,0	4,0	3,7	
30						3,9	3,7	3,4	3,1	
32						3,4	3,3	2,9	2,6	
34							2,8	2,4	2,1	
36							2,4	2,0	1,7	
38							2,1	1,7	1,4	
40								1,3	1,1	
42								1,0	0,7	

*bagud

ID: 2

Mobilkran med krog & mandskabskurv DEMAG AC 80-2

80 T mobilkran



Tekniske data DEMAG AC 80-2

- > Fuldhdraulisk
- > Hurtig opstilling
- > Terrængående 8X8
- > Krabbestyring
- > Mulighed for udskiftning til brede dæk på de bagerste 3 aksler for kørsel i blødt terræn
- > Dobbelt spil + runner
- > Fast kurv op til 56 m
- > Kan monteres med løs kurv
- > Generator til 220V

500 kg. montagekran

Ved arbejde i fast kurv op til 56 m kan kranen forsynes med en ekstra montagekran. Montagekranens løftekapacitet er 500 kg.

Kurv D80-2

- Type: Mobil Kran Platform
 - Nyttelast: Max. 500 kg
 - Personer: Max. 4 personer og 180 kg nyttelast
 - Gulvareal: 2,40 m² (2,40 x 1,00 m.)
 - Egenvægt: 900 kg excl. adapter
- Der forefindes 220V el-udtag i kurven. Standardkontravægt på kran: 8 t Yderligere kontravægt medbringes på kærre.

Alm. dæk:

Michelin 525/80 R 25 - 20,5 R 25 XGC

Brede dæk:

Alliance 700/50*30,5/16 TL 331 *DB*

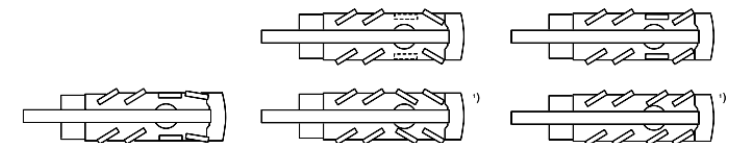
ID: 2 Mobilkran med krog & mandskabskurv DEMAG AC 80-2

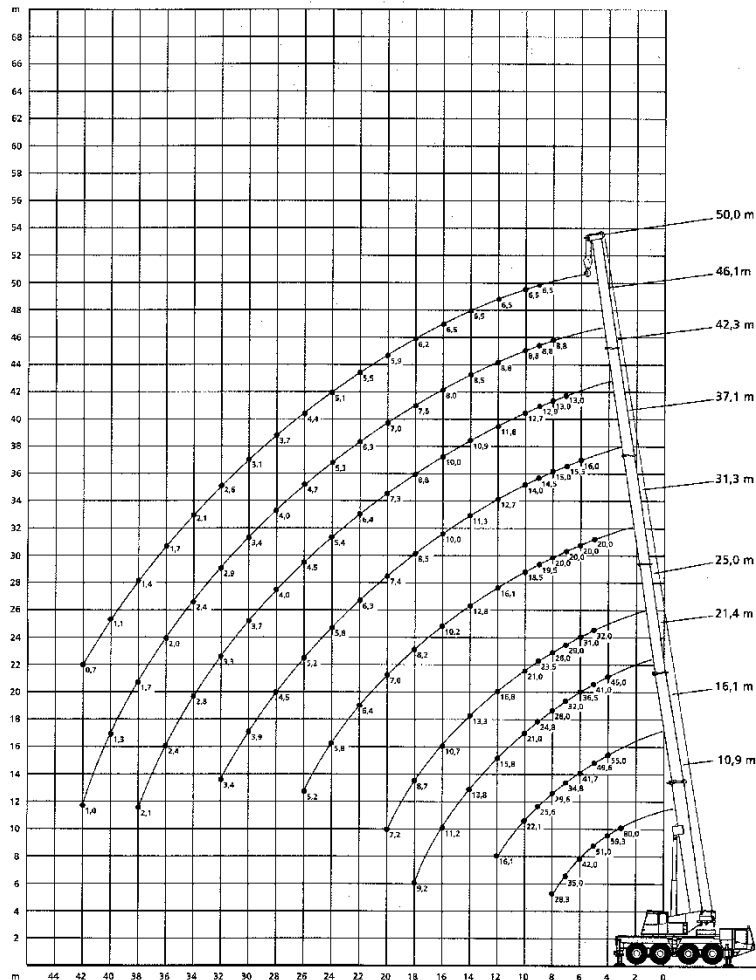


Uddybende terrængående egenskaber:

Denne mobilkran er særlig terrængående med 8X8 og mulighed for montering af brede dæk på bagerste 3 aksler. De brede dæk giver et lavt dæktryk, således at strukturskader mindskes, og køreplader i mange tilfælde helt kan undværes. Ydermere er der mulighed for krabbestyring, så trykket fordeles.

Krabbestyring



ID: 2 Mobilkran med krog & mandskabskurv DEMAG AC 80-2


Arbejdsområde med
hovedbom – 18t
kontravægt

Dimensioner

Højde: 3,80 m

Længde: 12,11 m

Bredde excl. støtteben: 2,75 m

Bredde incl. støtteben: 7,00 m

Længde mellem
støtteben 7,70 m

Løftekapacitet med hovedbom – 18t kontravægt

Radius (m)	Hovedbom (m)									
	10,9	16,1	21,4	25,0	31,3	37,1	42,3	46,1	50,0	
3	80,0*									
3	70,0									
3,5	64,4	55,0								
4	59,3	55,0	45,0							
4,5	54,9	52,9	43,0	32,0						
5	51,0	49,6	41,0	32,0	20,0					
6	42,0	41,7	36,5	31,0	20,0	16,0				
7	35,0	34,8	32,0	29,0	20,0	15,5	13,0			
8	28,3	29,6	28,0	26,0	20,0	15,0	13,0	8,8		
9		25,6	24,8	23,5	19,5	14,5	12,9	8,8	6,5	
10		22,1	21,0	21,0	18,5	14,0	12,7	8,8	6,5	
12		16,1	15,8	16,8	16,1	12,7	11,8	8,8	6,5	
14			13,8	13,3	12,8	11,3	10,9	8,5	6,5	
16			11,2	10,7	10,2	10,0	10,0	8,0	6,5	
18			9,2	8,7	8,2	8,5	8,8	7,5	6,2	
20				7,2	7,0	7,4	7,3	7,0	5,9	
22					6,4	6,3	6,4	6,3	5,5	
24					5,8	5,8	5,4	5,3	5,1	
26					5,2	5,2	4,5	4,7	4,4	
28						4,5	4,0	4,0	3,7	
30						3,9	3,7	3,4	3,1	
32						3,4	3,3	2,9	2,6	
34							2,8	2,4	2,1	
36							2,4	2,0	1,7	
38							2,1	1,7	1,4	
40								1,3	1,1	
42								1,0	0,7	

*bagud

ID: 3

Mobilkran med krog & mandskabskurv DEMAG AC 120

120 T mobilkran



Tekniske data DEMAG AC 120

- > Fuldhdraulisk
- > Hurtig opstilling
- > Krabbestyring
- > Terrængående 10X8X8
- > Mulighed for udskiftning til brede dæk for kørsel i blødt terræn
- > Dobbelt spil + runner
- > Fast kurv op til 66 m m/ hydraulisk udskud
- > Fast kurv op til 73 m m/ fly jib
- > Kan monteres med løs kurv

3.000 kg montagekran

Ved arbejde i fast kurv op til 65 m kan kranen forsynes med en ekstra montagekran. Montagekranens løftekapacitet er 3 tons.

Kurv

- Type: Mobilkran Platform UN500-4
 - Nyttelast: Max. 500 kg
 - Personer: Max. 4 personer og 180 kg nyttelast
 - Gulvareal: 2,73 m² (2,47 x 1,10 m.)
 - Egenvægt: 1250 kg excl. adapter
- Der forefindes 220V el-udtag i kurven.
Standard-kontravægt på kran: 5,6 t
Yderligere kontravægt medbringes på kærre.

Alm. dæk:

Michelin 525/80 R 25 - 20,5 R 25 XGC

Brede dæk:

Trelleborg 750/45*26,5 170D-MPT

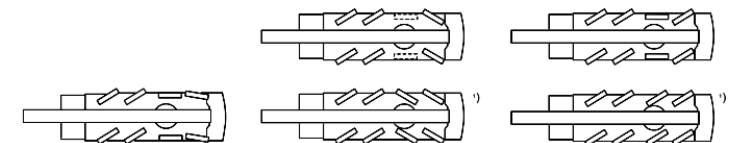
ID: 3 Mobilkran med krog & mandskabskurv DEMAG AC 120

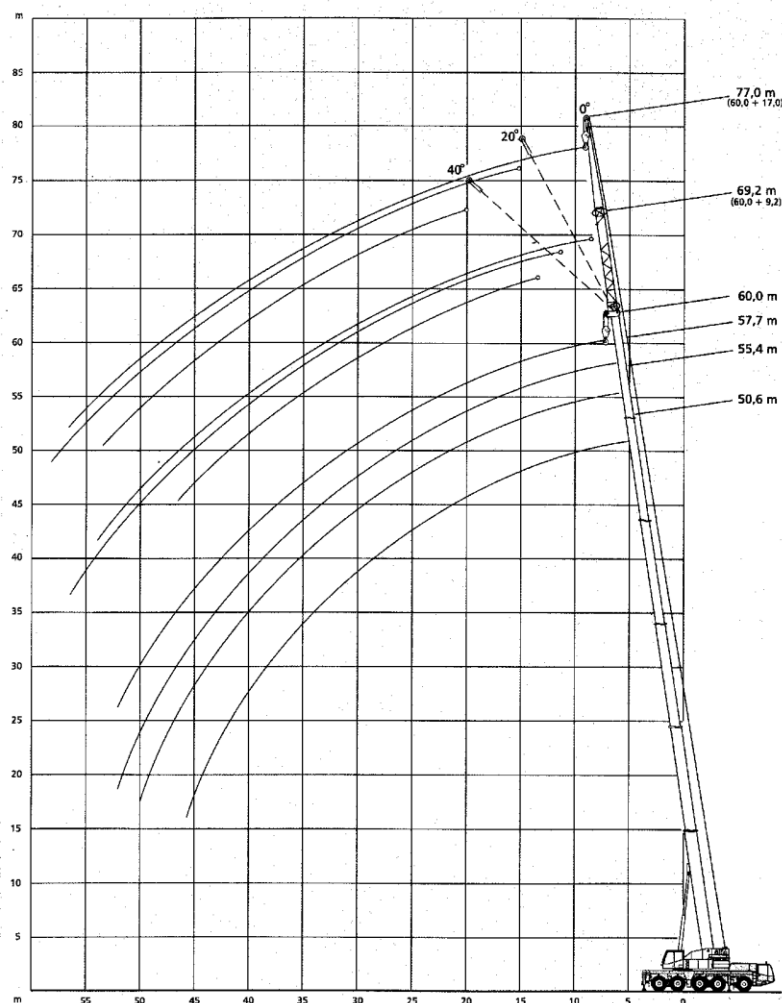


Uddybende terrængående egenskaber:

Denne mobilkran er særligt terrængående med 10X8X8 og mulighed for montering af brede dæk. De brede dæk giver et lavt dæktryk, således at strukturskader mindskes, og køreplader i mange tilfælde helt kan undværes. Ydermere er der mulighed for krabbestyring, så trykket fordeles.

Krabbestyring



ID: 3 Mobilkran med krog & mandskabskurv DEMAG AC 120

Arbejdsområde med flyjib
Dimensioner

Højde: 3,86 m
 Længde: 15,12 m
 Bredde excl. støtteben: 3,00 m
 Bredde incl. støtteben: 7,50 m
 Længde mellem støtteben:
 7,65 m

Løftekapacitet med hovedbom – 38t kontravægt
Radius Hovedbom (m)

(m)	12,9	17,6	22,3	27,0	31,7	36,3	41,2	45,9	50,6	55,4	57,7	60,0
3	120,0*											
3	111,7											
3,5	102,7	70,0										
4	94,7	70,0	70,0									
4,5	87,4	70,0	70,0	51,0								
5	81,0	70,0	69,9	48,0	40,0							
6	70,3	69,8	65,2	45,0	40,0	30,0						
7	59,9	59,6	58,6	41,3	40,0	30,0						
8	52,1	51,7	50,6	40,0	36,9	28,5	23,0					
9	45,3	44,9	43,9	40,0	34,0	26,9	22,3	19,5				
10	38,0	39,6	38,5	39,2	31,5	25,4	21,8	19,1	14,0			
12		31,6	32,1	31,2	27,0	25,0	20,6	18,2	13,8	11,0		
14		24,8	25,4	24,3	23,4	22,0	18,5	16,6	12,9	10,7	9,4	8,0
16			20,4	19,8	20,9	19,0	16,2	14,8	12,0	10,4	9,1	7,7
18			16,8	17,5	17,2	16,4	14,4	13,4	11,1	10,0	8,8	7,3
20				14,7	14,5	14,5	13,0	12,2	10,3	9,5	8,4	6,9
22				12,5	12,3	12,4	11,7	11,1	9,6	8,9	8,0	6,6
24					10,6	10,6	10,6	10,0	8,9	8,3	7,5	6,2
26						9,1	9,2	8,9	8,2	7,6	7,1	5,9
28						7,8	7,9	8,1	8,1	7,6	7,0	5,6
30							6,8	7,0	7,0	6,8	6,4	5,4
32							5,9	6,1	6,1	5,9	5,9	5,1
34								5,7	5,2	5,5	5,1	4,9
36									5,3	4,9	5,0	4,4
38										4,6	4,4	4,1
40											4,3	3,8
42												4,0
44												
46												2,8
48												2,4
50												2,0
52												1,8
												1,6
												1,2
												0,8
												0,9

*bagud

ID: 3 Mobilkran med krog & mandskabskurv DEMAG AC 120
Løftekapacitet med hovedbom – 38t kontravægt

Radius (m)	9,2 m fly jib 50,6 m bom			55,4 m bom			57,7 m bom			60,0 m bom			17,0 m fly jib 50,6 m bom			55,4 m bom			57,7 m bom			60,0 m bom				
	0°	20°	40°	0°	20°	40°	0°	20°	40°	0°	20°	40°	0°	20°	40°	0°	20°	40°	0°	20°	40°	0°	20°	40°		
14	8,2			6,6																						
16	7,7			6,3			5,2			4,6			3,8			3,4										
18	7,2	5,4	4,7	6,0			5,1			4,5			3,6			3,3			2,9					2,7		
20	6,8	5,4	4,7	5,6	4,8	4,5	5,0			4,4			3,5	2,7		3,1			2,9					2,6		
22	6,4	5,3	4,6	5,3	4,8	4,5	4,9	4,3	4,2	4,3	3,9	4,0	3,4	2,7		3,0	2,4		2,8				2,6			
24	6,0	5,2	4,5	5,0	4,6	4,4	4,7	4,3	4,2	4,2	3,9	4,0	3,3	2,6	2,3	2,9	2,4		2,7	2,3			2,5	1,9		
26	5,7	5,0	4,3,4	4,8	4,4	4,3	4,5	4,1	4,1	4,1	3,8	3,8	3,1	2,5	2,3	2,8	2,3	2,2	2,7	2,2			2,5	1,9		
28	5,4	4,9	4,3	4,6	4,3	4,1	4,3	4,0	3,9	3,9	3,6	3,7	3,0	2,4	2,3	2,7	2,3	2,2	2,6	2,2	2,1	2,4	1,9	2,0		
30	5,1	4,7	4,2	4,4	4,1	4,0	4,1	3,8	3,8	3,8	3,5	3,5	2,8	2,3	2,3	2,6	2,2	2,2	2,5	2,1	2,1	2,3	1,9	2,0		
32	4,8	4,5	4,1	4,2	3,9	3,9	3,9	3,6	3,7	3,7	3,4	3,4	2,7	2,2	2,2	2,5	2,1	2,1	2,4	2,0	2,1	2,2	1,9	2,0		
34	4,6	4,4	4,0	4,0	3,8	3,7	3,7	3,5	3,5	3,5	3,2	3,2	2,6	2,2	2,2	2,4	2,1	2,1	2,3	2,0	2,0	2,1	1,9	1,9		
36	4,3	4,2	3,9	3,8	3,6	3,6	3,6	3,3	3,3	3,3	3,1	3,1	2,5	2,1	2,1	2,4	2,0	2,0	2,3	1,9	2,0	2,1	1,9	1,9		
38	4,0	4,0	3,7	3,6	3,5	3,5	3,4	3,2	3,2	3,2	2,9	2,9	2,4	2,1	2,1	2,3	2,0	2,0	2,2	1,9	1,9	2,0	1,8	1,9		
40	3,5	3,8	3,6	3,4	3,3	3,3	3,2	3,0	3,0	3,0	2,8	2,8	2,3	2,0	2,0	2,2	1,9	2,0	2,1	1,9	1,9	1,9	1,9	1,8	1,9	
42	2,9	3,2	3,4	3,0	3,1	3,2	3,0	2,9	2,8	2,8	2,7	2,7	2,2	2,0	2,0	2,1	1,9	1,9	2,0	1,8	1,9	1,8	1,8	1,8	1,8	
44	2,5	2,7		2,5	2,8	3,0	2,5	2,7	2,7	2,6	2,5	2,6	2,1	1,9	1,9	2,0	1,8	1,9	1,9	1,8	1,8	1,8	1,8	1,7	1,8	
46	2,1	2,3		2,1	2,4		2,1	2,4	2,6	2,2	2,4	2,4	2,0	1,9	1,9	1,9	1,8	1,8	1,8	1,7	1,8	1,7	1,7	1,7	1,7	
48	1,7	1,9		1,7	2,0		1,7	2,0		1,8	2,1		1,9	1,8	1,8	1,8	1,7	1,8	1,8	1,7	1,7	1,7	1,6	1,6	1,7	
50	1,3	1,5		1,4	1,6		1,4	1,6		1,4	1,7		1,8	1,8	1,8	1,7	1,7	1,8	1,7	1,7	1,7	1,7	1,6	1,6	1,7	
52	1,0	1,2		1,1	1,3		1,1	1,3		1,1	1,3		1,4	1,8		1,4	1,7	1,7	1,4	1,6	1,7	1,4	1,5	1,6		
54	0,7			0,8	0,9		0,8	1,0		0,8	1,0		1,1	1,5		1,1	1,5		1,1	1,5	1,6	1,1	1,5	1,6		
56								0,7			0,7		0,9	1,1		0,9	1,2		0,8	1,2		0,9	1,2			
58														0,9			0,9			0,9						

Mobilkran med krog GROVE GMK5130-2

130 T mobilkran



Tekniske data GROVE 130

- > Fuldhdraulisk
- > Hurtig opstilling
- > Krabbestyring
- > Terrængående 10X6X10
- > 10 hjul x 6 med træk x 10 styrbare
- > Teleskop udskyder + 18 m flyjib
- > Dobbelt spil + 14 tons runner

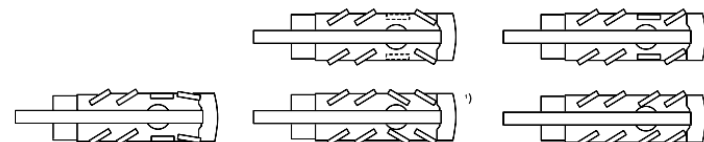
Alm. dæk:

Michelin 525/80 R 25 - 20,5 R 25 XGC

Uddybende terrængående egenskaber:

Denne mobilkran er terrængående med 10X6X10 Krabbestyring, så trykket fordeles.

Krabbestyring



ID: 4 Mobilkran med krog GROVE 130

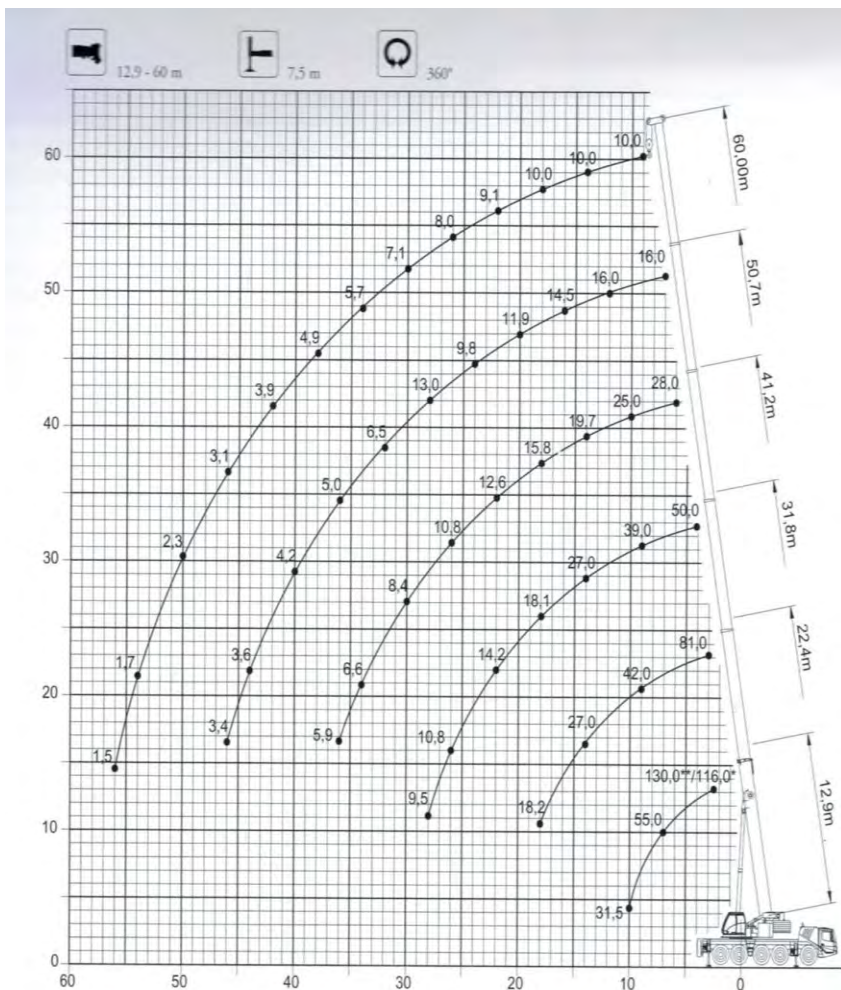


Løftekapacitet
med hovedbom
40,1 t kontravægt



Standard-kontravægt på kran: 8,5 t
Akseltryk 12 t pr. aksel
Yderligere kontravægt op til 40,1 t

ID: 4 Mobilkran med krog GROVE 130


Dimensioner

Højde: 4,0 m

Længde: 16,2 m

Bredde excl. støtteben: 3,10 m

Bredde incl. støtteben: 7,50 m

 Længde mellem støtteben:
 7,80 m

Løftekapacitet med hovedbom – 38t kontravægt

Radius m	Hovedbom m	12,9	17,69	22,48	27,16	31,84	36,45	41,24	45,99	50,71	55,39	60,0
2,2	130,0*											
3	94,5	86,0	81,0	65,0								
4	81,0	76,5	71,0	65,0	50,0							
5	70,5	67,5	63,5	60,5	49,5	38,0						
6	62,0	60,0	57,5	54,5	47,0	37,0	28,0	20,5				
7	55,0	53,0	52,0	50,0	44,0	35,0	28,0	20,5	16,0			
8	48,0	47,0	47,0	46,0	41,5	33,0	28,0	20,5	16,0	11,6		
9	41,0	42,0	42,0	41,5	39,0	31,5	26,5	20,5	16,0	11,6	10,0	
10	31,5	38,0	38,0	37,5	37,0	29,5	25,0	20,5	16,0	11,6	10,0	
11		34,5	34,5	34,0	34,5	28,0	23,5	20,5	16,0	11,6	10,0	
12		31,5	31,5	31,0	32,0	26,5	22,5	19,5	16,0	11,6	10,0	
13		29,0	29,0	28,5	29,5	25,0	21,0	18,6	16,0	11,6	10,0	
14		35,0	27,0	26,0	27,0	23,5	19,7	17,7	15,8	11,6	10,0	
15			24,0	24,5	24,5	22,5	18,7	16,8	15,2	11,6	10,0	
16			21,5	22,5	22,0	21,5	17,6	15,9	14,5	11,6	10,0	
18			18,2	18,6	18,1	18,9	15,8	14,4	13,0	11,6	10,0	
20				15,7	16,1	15,9	13,9	12,7	11,9	11,1	9,7	
22				13,4	14,2	13,6	12,6	11,5	10,8	10,3	9,1	
24				9,6	12,3	11,8	11,6	10,4	9,8	9,4	8,6	
26					10,8	10,2	10,8	9,5	8,9	8,6	8,0	
28					9,5	9,3	9,5	8,4	8,2	7,9	7,6	
30						8,7	8,4	7,5	7,5	7,3	7,1	
32						8,0	7,5	6,9	6,5	6,5	6,4	
34							6,6	6,2	5,7	5,7	5,7	
36							5,9	5,9	5,0	5,3	5,3	
38								5,5	4,5	5,0	4,9	
40								5,0	4,2	4,7	4,5	
42								4,5	3,9	4,4	3,9	
44									3,6	3,9	3,5	
46									3,4	3,5	3,1	
48										3,1	2,7	
50										2,7	2,3	
52											2,0	
54											1,7	
56											1,5	

*bagud

Terrængående lastbil med kran og mandskabskurv MAN TG 41.500 med PALFINGER PK135.002 – TEC7



Tekniske data MAN TG 41.500

Terrængående 8X8

Fast kurv op til 38,5 m

Køreklar vægt: 29.200 kg

Totalvægt: 32.000 kg

Dækmontage:

M1 395/85R20

Kurv

Type: Palfinger BB040

Nyttelast: 200 kg

Personer: 2 personer

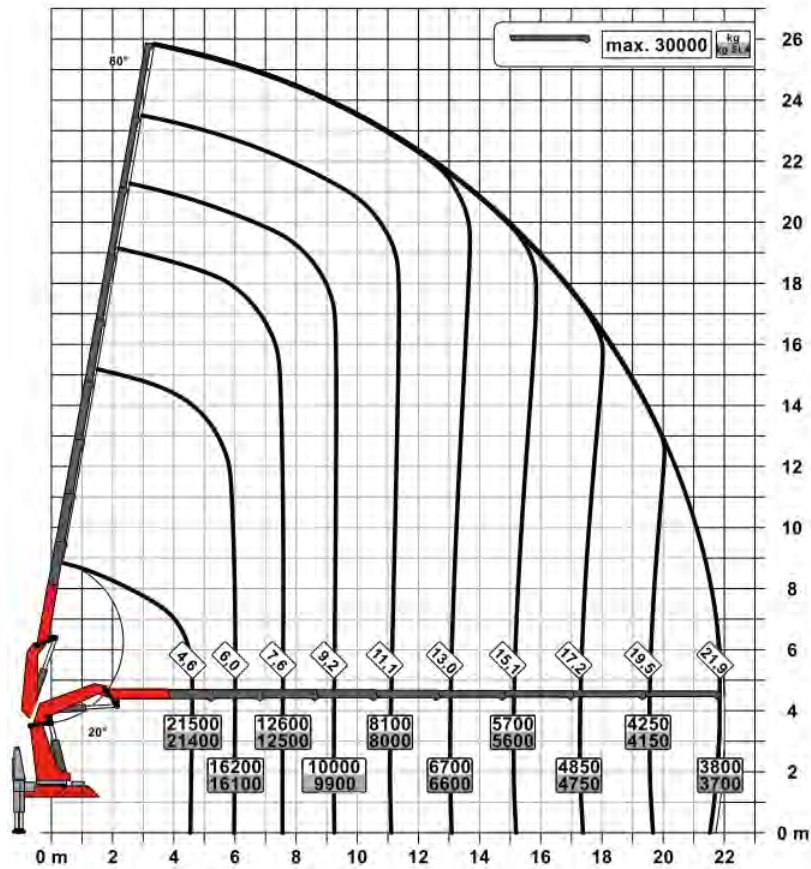
Spil – godkendt til hejs: 3000 kg

Uddybende terrængående egenskaber:

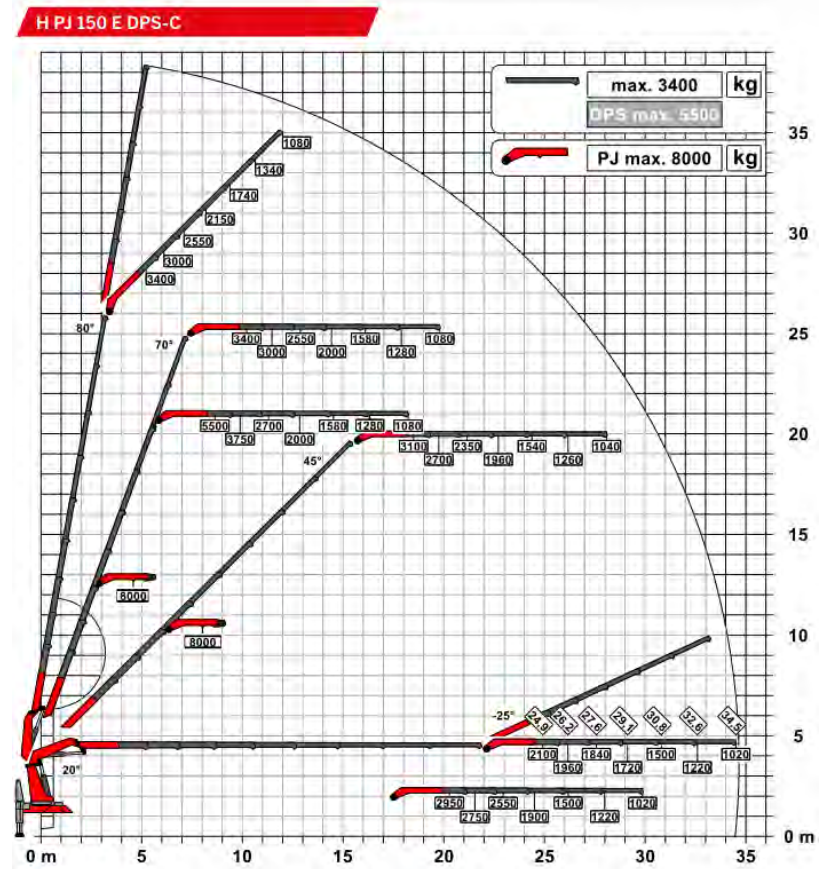
Denne kran er terrængående med 8X8.

Køreplader kan i mange tilfælde undværes på tørre arealer.

ID: 11 Terrængående lastbil med kran & mandskabskurv
MAN TG 41.500



Løftekapacitet
Hovedbom



Løftekapacitet
Kran monteret med fly jib

ID: 12 **Terrængående lastbil med kran & mandskabskurv**
MERCEDES 3538 AK med PALFINGER 680 TK 67 TM kran

Tekniske data MERCEDES 3538 AK

Terrængående d8X8

5 tons front-spil

Fast kurv op til 40 m

Mulighed for udskiftning til brede dæk
for kørsel i blødt terræn

Generator til 220V

Hastighedsgrænser som lastbiler

Alm. dæk:

> Michelin X 14,00 R 20 XZL

Brede dæk:

> forreste 2 aksler: Trelleborg 600/50*22,5

> bagerste 2 aksler: Trelleborg 700/40*22,

> Uddybende terrængående egenskaber:

> Denne kran er særlig terrængående med 8X8 og mulighed for montering af brede dæk.

> De brede dæk giver et lavt dæktryk, således at strukturskader mindskes, og køreplader i mange tilfælde helt kan undværes.

Kurv1

Type: Herkules 34-01800

Nyttelast: 200 kg

Personer: 2 personer

Gulvareal: 1 m² (1,25 x 0,83 m)

Egenvægt: 120 kg

Kurv 2

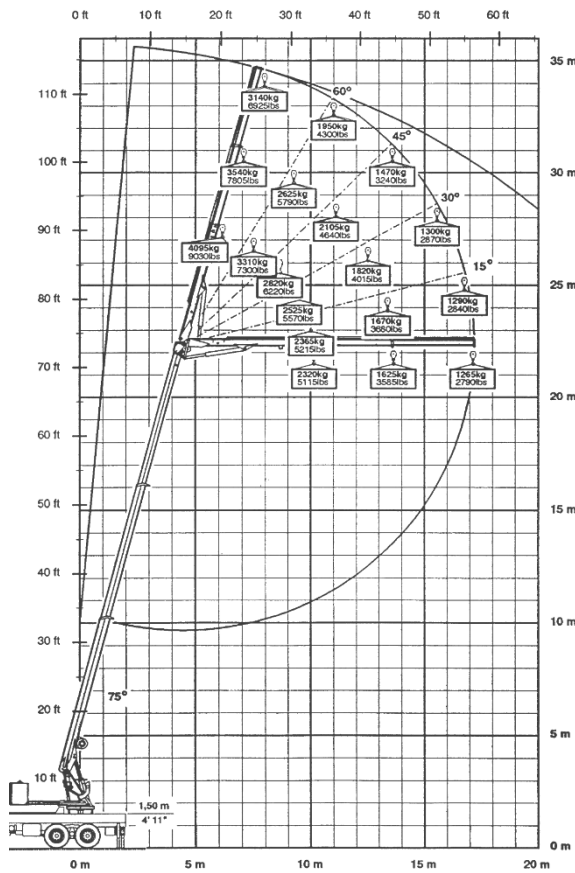
Type: Herkules Tg.33984, -85 & -87

Nyttelast: 300 kg

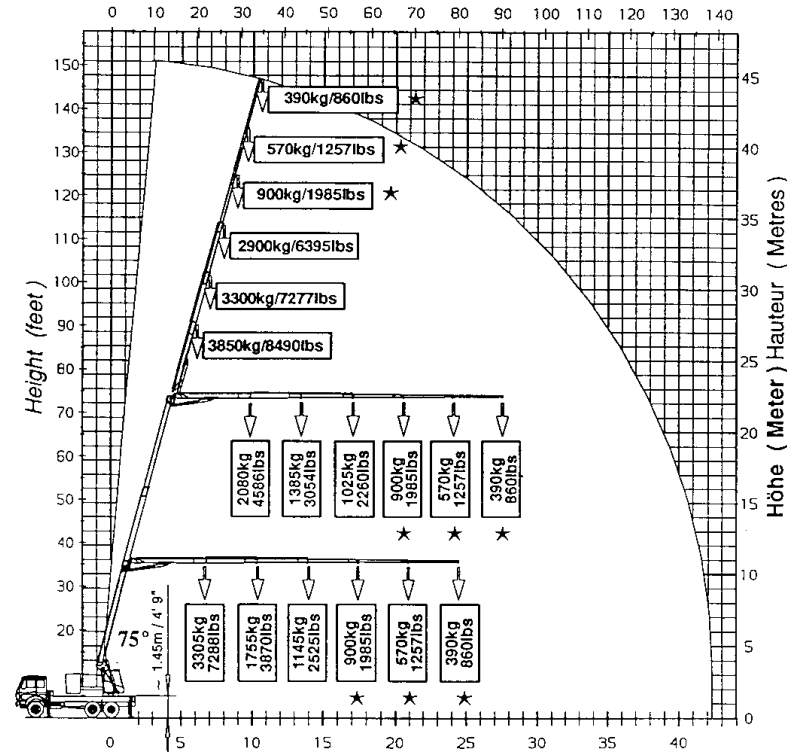
Personer: 2 personer + 140 kg nyttelast

Gulvareal: 1 m² (1,21 x 0,80 m)

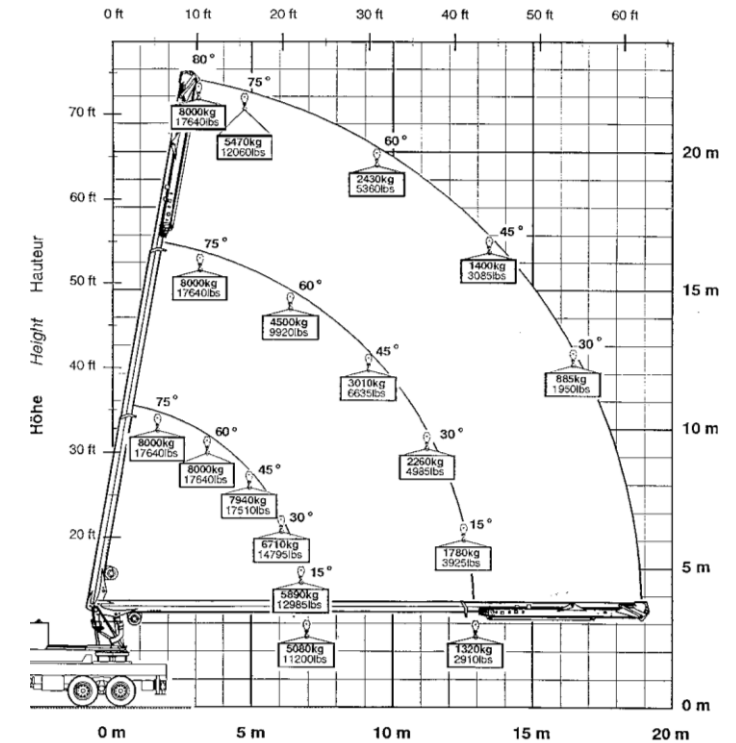
Egenvægt: 225 kg

ID: 12 Terrængående lastbil med kran & mandskabskurv Mercedes 3538 AK


Løftekapacitet med spil


Dimensioner

Højde:	4,00 m
Længde:	10,40 m
Bredde excl. støtteben:	2,50 m
Bredde incl. støtteben:	6,20 m
Ladlængde kærre:	5,30 m.

Løftekapacitet med hovedbom

Løftekapacitet med spil

Terrængående lastbil med kran & mandskabskurv MAN M1013 med PALFINGER 22TM kran



Tekniske data MAN M1013

- > Terrængående 8X8
- > Hurtig opstilling
- > Lavt dæktryk
- > 5 tons spil
- > Fast kurv op til 24 m
- > Generator til 220V
- > Dæk - Trelleborg 700/50*26,5

Kurv

Type: Forskellige typer og mærker (alle samme størrelse)

Nyttelast: 200 kg

Personer: 2 personer

Gulvareal: 1 m²

Egenvægt: Ca. 100-150 kg afhængig af Type

Løftekapacitet

ID: 13

Terrængående lastbil med kran & mandskabskurv MAN M1013

Uddybende terrængående egenskaber:

Denne lastbilkran er særlig terrængående med 8X8 og permanent monterede brede dæk.

De brede dæk giver et lavt dæktryk, således at strukturskader mindskes og køreplader i mange tilfælde helt kan undværes.

Dimensioner

Højde: 3,70 m

Højde incl. jib: 4,10 m

Længde: 8,80 m

Bredde excl. støtteben: 3,25 m

Bredde incl. støtteben: 5,55 m

Løftekapacitet

Maksimum løftekapacitet ved 210 bom-position.

Hydraulisk arm

2,7 m 7200 kg

4,2 m 4800 kg

6,2 m 3120 kg

8,1 m 2280 kg

10,2 m 1770 kg

12,3 m 1450 kg

Manuel arm

14,5 m 1180 kg

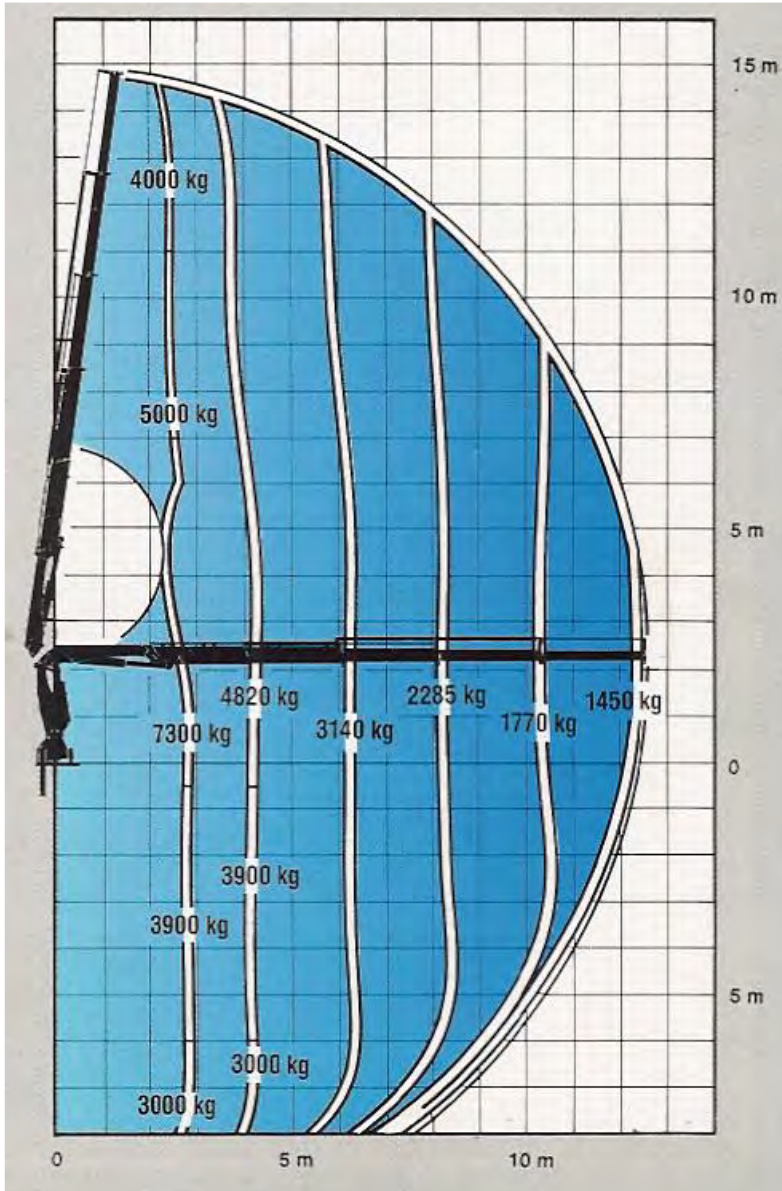
16,7 m 960 kg

18,7 m 540 kg

20,7 m 340 kg

Fly jib

25,0 m 200 kg



MAN TGA 35.434 med HMF 2823K4 25 TM kran

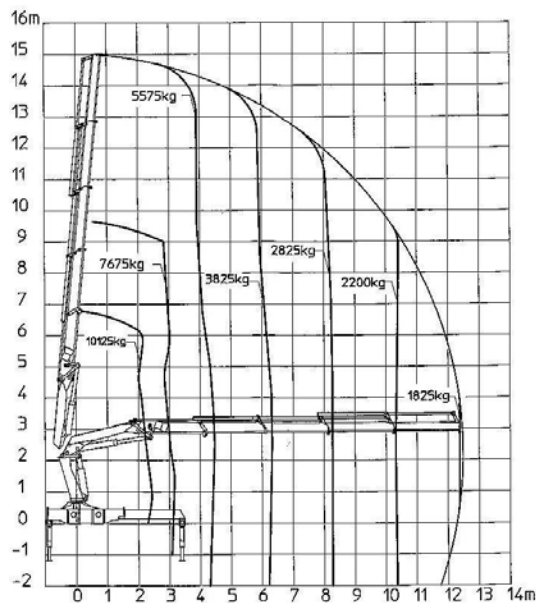


Tekniske data MAN TGA 35.434

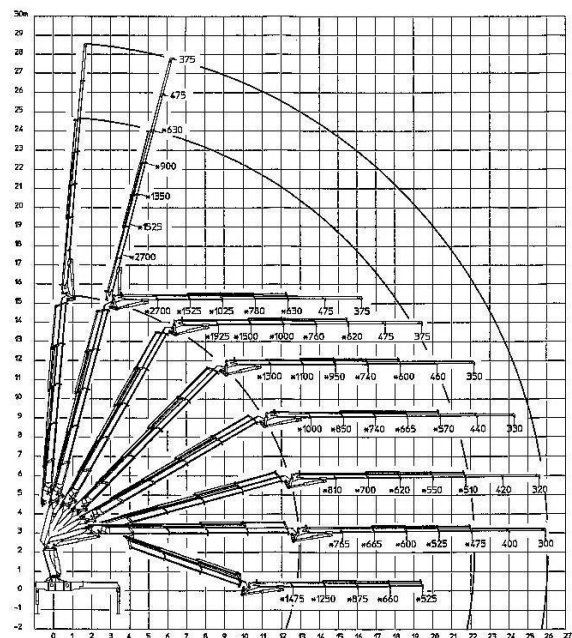
- > Terrængående 8X4
- > Hejselad – max. 20 tons
- > Transport af max. 13.220 kg. Last
- > Variabel container str. 14 – 28 m³
- > Mulighed for montering af fly jib på kran
- > Mulighed for montering af 700L grab med rotator
- > Hastighedsbegrænser som lastbil

Uddybende terrængående egenskaber:

Denne lastbil er terrængående med 8X4



Løftekapacitet
med hovedbom



Løftekapacitet
med fly jib

ID: 14

MAN TGA 35.434

Dimensioner lastbil

Højde: 3,60 m
 Højde med fly jib: 4,00 m
 Længde: 10,00 m
 Bredde excl. støtteben: 2,50 m
 Bredde incl. støtteben: 6,50 m

Dimensioner stålcontainer C81

Højde: 1,00 m
 Længde: 6,00 m
 Bredde: 2,35 m
 Rumindhold: 14,10 m³
 Egenvægt: 1785,00 kg
 Max. last: 13215,00 kg
 Låger i bagenden kan åbnes

Dimensioner alu-container C82

Højde: 1,00 m
 Længde: 6,00 m
 Bredde: 2,42 m
 Rumindhold: 14,52 m³
 Egenvægt: 1780,00 kg
 Max. last: 13220,00 kg

Sider og låger i bagenden kan åbnes
 Gods læsses i containeren på lastbilen
 – må ikke hejses op med gods i.

Dimensioner stålcontainer C83

Højde: 2,00 m
 Længde: 6,00 m
 Bredde: 2,35 m
 Rumindhold: 28,20 m³
 Egenvægt: 2250,00 kg
 Max. last: 12750,00 kg
 Låger i bagenden kan åbnes

Traktor New Holland T7.270



Tekniske data New Holland T7.270

- > Terrængående 4x4
- > Egenvægt 7.600 kg
- > Totalvægt 13.000 kg
- > Dækmontering for - bag
 - > Michelin 600/65R28 - 710/70R38

Traktor MB TRAC 1600



Tekniske data MB TRAC 1600

- > Terrængående 4x4
- > Totalvægt 10.000 kg
- > Dækmontering
 - > Michelin 600/60R38

CLAAS XERION med PALFINGER PK56.002-E kran & mandskabskurv



Tekniske data CLAAS XERION

- > Terrængående 4x4x4
- > Flap down støtteben 15T SWL
- > Krabbestyring
- > Kran 56TM
- > Fast kurv op til 34 m
- > Totalvægt 24.660 kg
- > Dækmontering
 - > 800/65R32

Kurv

Type: Hinz-K2

Nyttelast: 200 kg

Personer: 2 personer

Gulvareal: __ m²

Egenvægt: 115 kg

CLAAS XERION

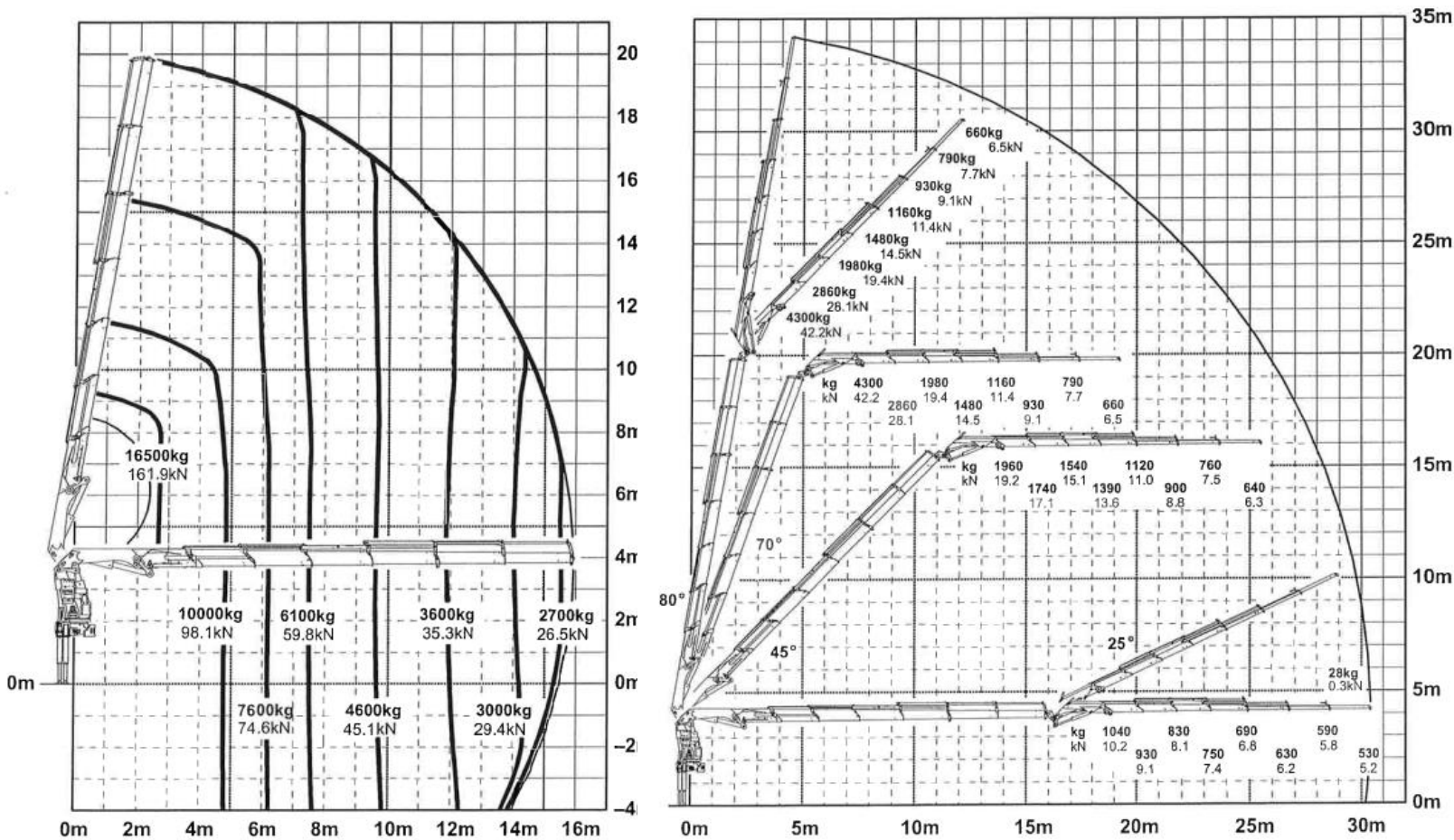
Kran rækkevide

Hydraulisk vertikalt: 19,8 m

Hydraulisk horisontalt: 16,0 m

Med Fly-jib: 34,3 m

		Traglastdiagramm <i>Lifting capacity diagram</i> Diagramme de capacité		DTS413SHA/04 Kapitel Chapter Chapitre	
				Seite Page Page	
Modell Model Type	PK 56002 PK 56002 E			0500 Page Page	
				08/2004 Ausgabe Edition Edition	



Traktor MB TRAC 1300 med Palfinger PK21.000-E kran, mandskabskurv & spil - 9 stk.



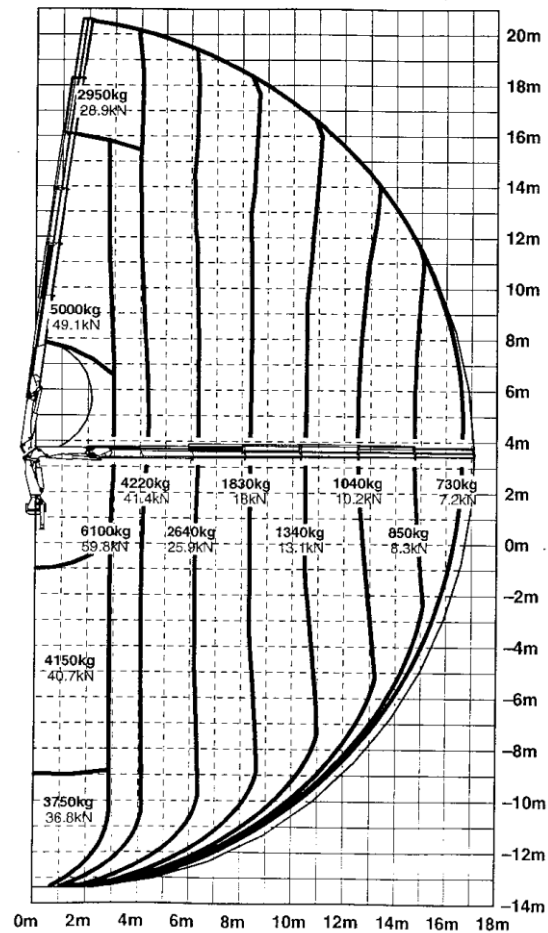
Tekniske data

Terrængående 4x4

- > Flap down støtteben 8T SWL
- > 5 tons spil – 120 m Wire
- > Kran 21TM
- > Dækmontering
 - > Michelin 600/60R38
- > Totalvægt 12.900 kg

Kurv:

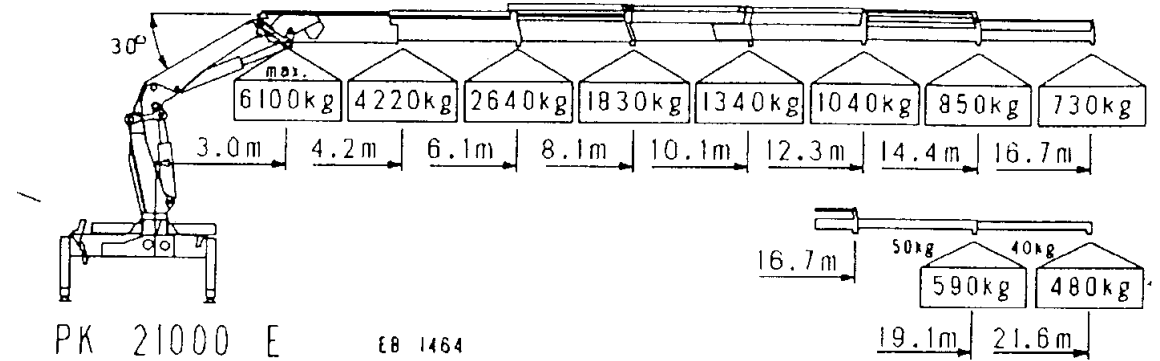
- > Type: Hinz-MiniMax
- > Nyttelast: 200 kg
- > Egenvægt: 120 kg

ID: 24 Traktor MB Trac 1300 med Palfinger PK21.000-E kran

Løftekapacitet
Hydraulisk arm

3,0 m	6100 kg
4,2 m	4220 kg
6,1 m	2640 kg
8,1 m	1830 kg
10,1 m	1340 kg
12,3 m	940 kg
14,4 m	850 kg
16,7 m	730 kg

Manuel arm

19,1 m	590 kg
21,6 m	480 kg


Arbejdsområde

ID: 25

Traktor MB TRAC 1300 med HIAB 1165 11TM kran



Tekniske data MB TRAC 1300 m 11 TM kran

- > Terrængående 4x4
- > Flap down støtteben
- > 5 tons frontspil
- > Kan monteres med jordboreudstyr
- > Kran 12TM
- > Dækmontering
 - > Michelin 620/75*30 A168

Dimensioner:

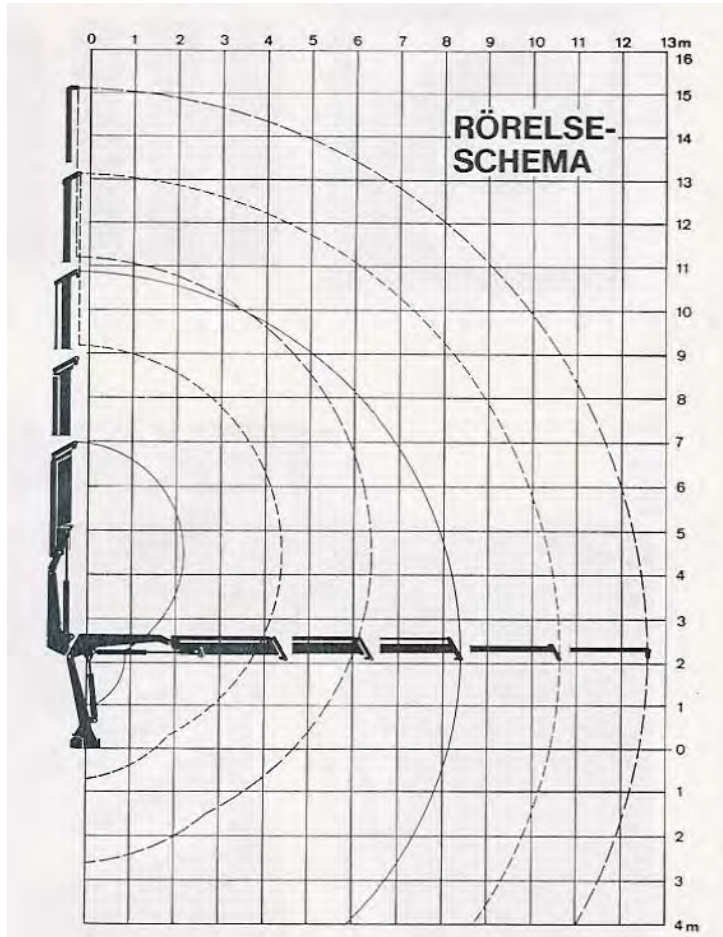
Højde: 3,90 m

Længde: 6,51 m

Bredde excl. støtteben: 2,80 m

Bredde incl. støtteben: 5,20 m

ID: 25 Traktor MB TRAC 1300 med HIAB 1165 11TM kran



Arbetsområde

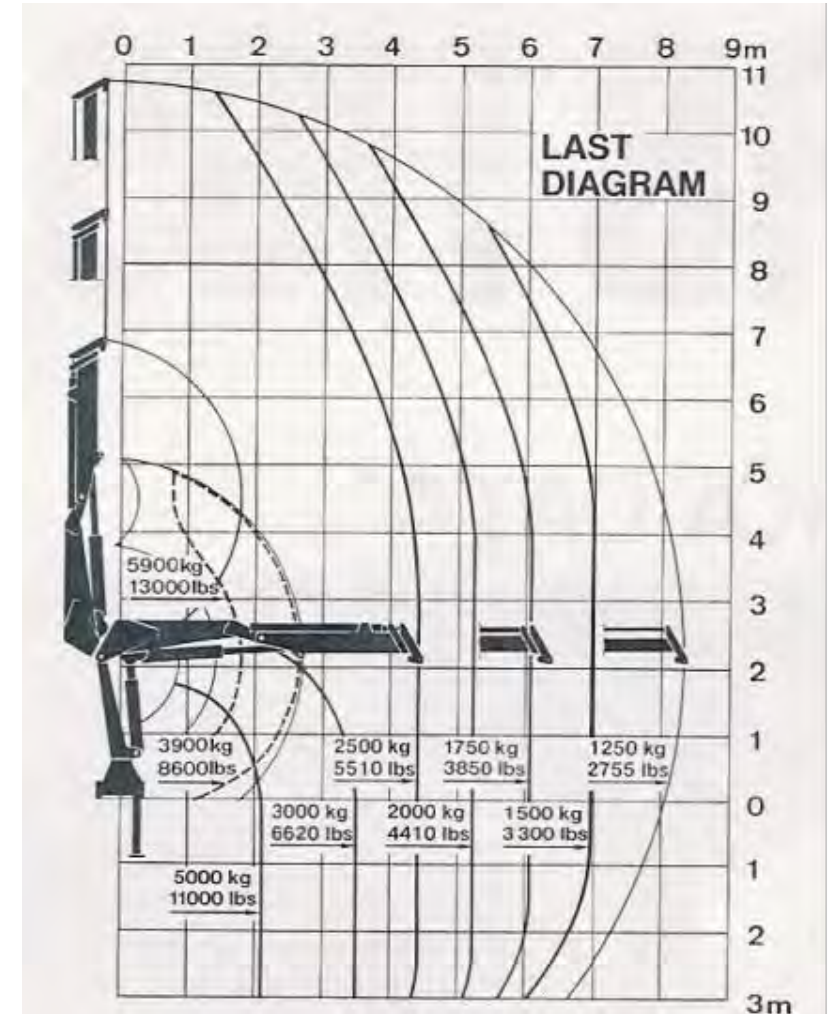
Løftekapacitet

Hydraulisk arm

1,8 m	6000 kg
2,2 m	5000 kg
2,6 m	4300 kg
4,4 m	2650 kg
6,3 m	1850 kg
8,3 m	1350 kg

Manuel arm

10,5 m.	850 kg
12,5 m	600 kg



ID: 26

Traktor MB TRAC 1300 med HIAB 1265 AW 12TM kran



Tekniske data MB TRAC 1300 m 12 TM kran

- > Terrængående 4x4
- > Flap down støtteben
- > 5 tons frontspil
- > Kan monteres med jordboreudstyr
- > Kran 12TM
- > Dækmontering
 - > Michelin 620/75*30 A168

Dimensioner:

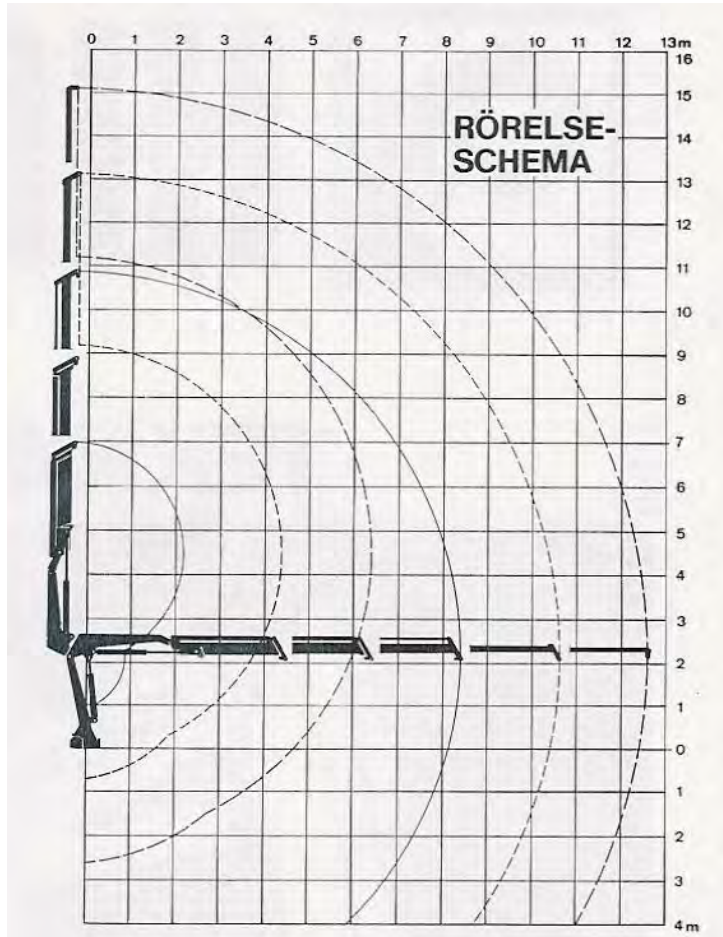
Højde: 3,90 m

Længde: 6,51 m

Bredde excl. støtteben: 2,80 m

Bredde incl. støtteben: 5,20 m

ID: 26 Traktor MB TRAC 1300 med HIAB 1265 AW 12TM kran



Arbetsområde

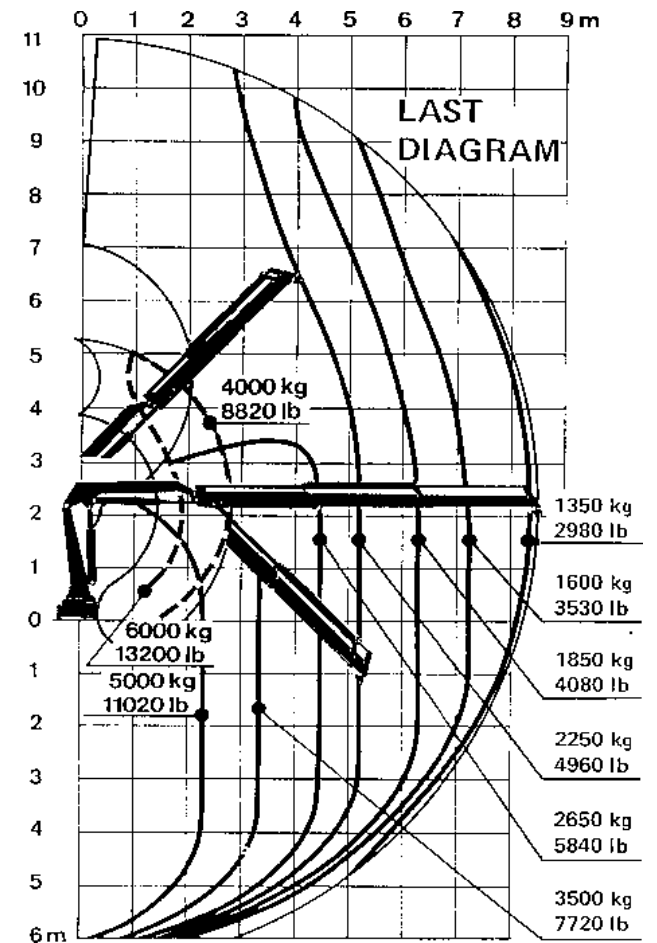
Løftekapacitet

Hydraulisk arm

1,8 m	6000 kg
2,2 m	5000 kg
2,6 m	4300 kg
4,4 m	2650 kg
6,3 m	1850 kg
8,3 m	1350 kg

Manuel arm

10,5 m.	850 kg
12,5 m	600 kg



Traktor MB TRAC 1000 med PK10.500-E kran



Tekniske data MB TRAC 1000 m 10,5 TM kran

- > Terrængående 4x4
- > Flap down støtteben
- > 5 tons frontspil
- > Kran 10TM
- > Dækmontering
 - > Michelin 600/55*26,5

Løftekapacitet

- > Hydraulisk arm
 - > 2,5 m 3940 kg
 - > 4,3 m 2250 kg
 - > 6,1 m 1520 kg
 - > 7,8 m 1140 kg
 - > 9,6 m 940 kg
 - > 11,6 m 740 kg
 - > 13,6 m 450 kg
 - > 15,6 m 200 kg

Traktor MB TRAC 800 med 5 ton reguleringspil



Tekniske data MB TRAC 800

- > Terrængående 4x4
- > Modholds-spade
- > 5 tons reguleringsspil Geomatich
 - > Godkendt til træk
- > Dækmontering
 - > Michelin 600/60R38

ID: 29

Traktor MB TRAC 1300 med 20 ton bjergningspil



Tekniske data MB Trac 1300 m 20 ton spil

- > Terrængående 4x4
- > Modholds-spade
- > 20 tons bjergningsspil
- > Dækmontering
 - > Michelin 620/75*30 A168

Traktor MB TRAC 1000 med 10 ton reguleringspil



Tekniske data MB TRAC 1000

- > Terrængående 4x4
- > Modholds-spade
- > 10 tons reguleringspil Geomatich
 - > Godkendt til træk og hejs
 - > Justerbar trækbegrænser
- > Dækmontering
 - > Michelin 600/60R38

ID: 31

Traktor MB TRAC 1500 med 20 ton reguleringspil



Tekniske data MB Trac 1500

- > Terrængående 4x4
- > Modholds-spade
- > 20 tons reguleringspil Geomatich
 - > Godkendt til træk og hejs
 - > Justerbar træk begrænser
- > Dækmontering
 - > Michelin 600/60R38

Traktor MF135 med fejekost



Tekniske data Fejekost til traktor

Fejekost frontmonteret på Massey Ferguson 135.

2 stk. JCB 4CX Rendegraver



Tekniske data JCB 4CX

- > Terrængående 4X4
- > 4 hjuls- og krabbestyring
- > 6i1 skovl for, samt div. planer- og graveskovle
- > Pallegafler
- > Egenvægt 8600 kg
- > Dæk for og bag 480/70R28
- > Gravedybde 6,14 meter
- > Skovlkapacitet 1,3 m³

Terex TC48 Gravemaskine



Tekniske data TEREX TC48

- > Terrængående m. bælter
- > Div. planer- og graveskovle
- > Egenvægt 4700 kg
- > Gravedybde 3,7 meter

New Holland E19 Gravemaskine



Tekniske data New Holland E19

- > Terrængående m. bælter
- > Div. planer- og graveskovle
- > Egenvægt 2000 kg
- > Gravedybde 2,5 meter

Terex HR2.0 Gravemaskine



Tekniske data TEREX HR2.0 Gravemaskine

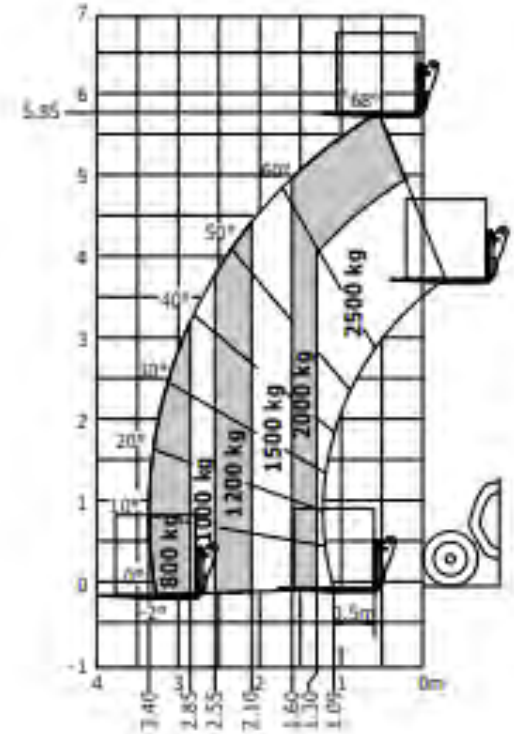
- > Terrængående m. bælter
- > Div. planer- og graveskovle
- > Egenvægt 2000 kg
- > Gravedybde 2,5 meter

ID: 45 Teleskoplæsser Manitou MT625H



Tekniske data

Løftehøjde:	5,85 m
Rækkevidde:	3,40 m
Max løft:	2500 kg
Højde:	1,92 m
Bredde:	1,81 m
Længde:	3,90 m


MT 625 H

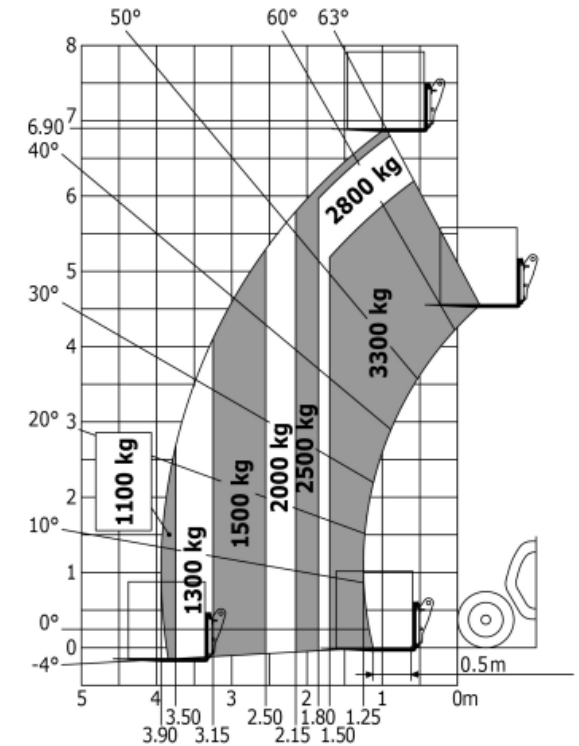
ID: 46

Teleskoplæsser Manitou MT733 Easy



Tekniske data

Løftehøjde:	6,90 m
Rækkevidde:	3,90 m
Max løft:	3300 kg
Højde:	2,3 m
Bredde:	2,33 m
Længde:	4,74 m



Kan monteres
med mandskabskurv

Pickup 4x4



VW Amarok og Toyota Hilux terrængående 4x4 pickups udstyret med nødvendigt håndværktøj:

- > Tekniske data:
 - > Terrængående, 4x4
 - > Dækmontage, All Terrain dæk
 - > Frontspil 2,5 ton
 - > Inverter til 220V
 - > Bredt udvalg af håndværktøj
 - > Træk til anhænger

Varevogn 4x4



VW Transporter 4-motion terrængående 4x4 varevogn udstyret med nødvendigt håndværktøj:

Tekniske data:

- > Terrængående 4x4
- > Dækmontage, All Terrain dæk
- > Inverter til 220V
- > Bredt udvalg af håndværktøj
- > Træk til anhænger

Polaris Sportsman 570-X2



Tekniske data Polaris Sportsman 570-X2

- > Terrængående 4x4
- > Frontspil
- > Egenvægt 330 kg
- > Indreg. som traktor, må køre på offentlig vej

Polaris Sportsman 6x6 Big Boss



Tekniske data Polaris Sportsman 6x6 Big Boss

- > Terrængående 6x6
- > Frontspil
- > Egenvægt 500 kg
- > Indreg. som traktor, må køre på offentlig vej

Bagela 5 ton trækspil



Tekniske data Bagela KW 5010 5 ton spil

- > Trækraft 5T
- > Hydraulisk Modholds-spade
- > Elektronisk logging af data såsom trækraft, træk hastighed etc.

ID: 71

Autotrailer > 2000 kg



Caverion har et stort udvalg i forskellige trailere over 2000 kg:

Teknisk Data:

Boogie Trailere 2000 – 3000 kg

- > Chassisramme i varmgalvaniseret stål
- > Ekstra lang trækstang
- > Velegnet til fragt af lange ting, da alle fire sider kan nedfældes.
- > Lad er placeret over hjulene, hvilket giver et større ladmål.
- > Surringsmuligheder indvendigt og udvendigt.

> Næsehjulet er centermonteret

> EU-godkendt:

Alle specifikationerne er opfyldt, og traileren er derfor EU-godkendt.

Maskintrailere 2500 – 3500 kg

> Chassisramme i varmgalvaniseret stål

> Næsehjulet er centermonteret

EU-godkendt:

Alle specifikationerne er opfyldt, og trailere er EU-godkendt.

ID: 72

Anhængere til traktor



Anhængere til traktor, tekniske data



Fladvogne

- > Lasteevne op til 14,8 ton
- > Ladmål op til 2,54 x 9,7 meter
- > Brede dæk, reducerer markskader

Mastevogne

- > Lasteevne op til 5 ton
- > Ladmål op til 2,54 x 10,0 meter
- > Brede dæk, reducerer markskader

ID: 73

Tromlevogn til 3 kabeltromler (3 stk.)



Anhængere til 3 kabeltromler, tekniske data

- > Lasteevne op til: 18.500 kg
- > Tromledimension HxB: 3,1x1,8 meter
- > Ladmål: 2,54 x 9,9 meter
- > 3 aksler med brede dæk, som reducerer markskader dimension: 560/45-22,5
- > Eftermonteret bindevogn med brede dæk.

Tromlevogn under 6 ton – 4 stk.



Tekniske data Tromlevogn under 6 ton

4 stk. Tromlevogn m. hydraulisk tromleløft, motor og bremse.
Fabrikat Dynapac.

Kapacitet op til 6 tons tromle.



Blokvogn Goldhofer TU0032



Blokvogn Goldhofer

- > Egenvægt: 6480 kg
- > Tilladt totalvægt: 30000 kg
- > Bredder: 2,55 – 3,0 meter
- > Længde: 10,0 meter

ID: 101

Trådbremse 150 kV Condux-Tesmec FRS403



Tekniske data FRS403

Hydraulisk trådbremse til en leder. Udstyret med hydraulisk styring, der gør det muligt at styre tilspændingen præcist ved ændring i hastighed.

Maksimal træk: 40 kN

Maksimal hastighed: 5 km/t

Bull-wheel diameter: 1500 mm

Maksimal leder diameter: 34 mm

Vægt: 2300 kg

Længde: 3,78 m

Bredde: 2,51 m

Højde: 3,2 m



ID: 102 **Trådbremse 400 kV**

TN1350
**DIGITAL
TENSIONER**

 MAX
TENSION
80 kN

 MAX
SPEED
5 km/h

 CONDUCTOR
DIAMETER
42 mm

 NEW TESMEC DIGITAL HMI:
 7" color display.
 Radio remote control.
 Data Recorder.

INTEGRATED COVERS

ROPE CLAMP

Tekniske data TN1350
Performance

Max tension: 80kN

Speed at max tension: 3 km/h

Max speed: 5 km/h

Max pull back: 80 kN

Configuration

Digital trådbremse med fjernbetjening og 7" farvedisplay

Låsbare lydæmpende skjold

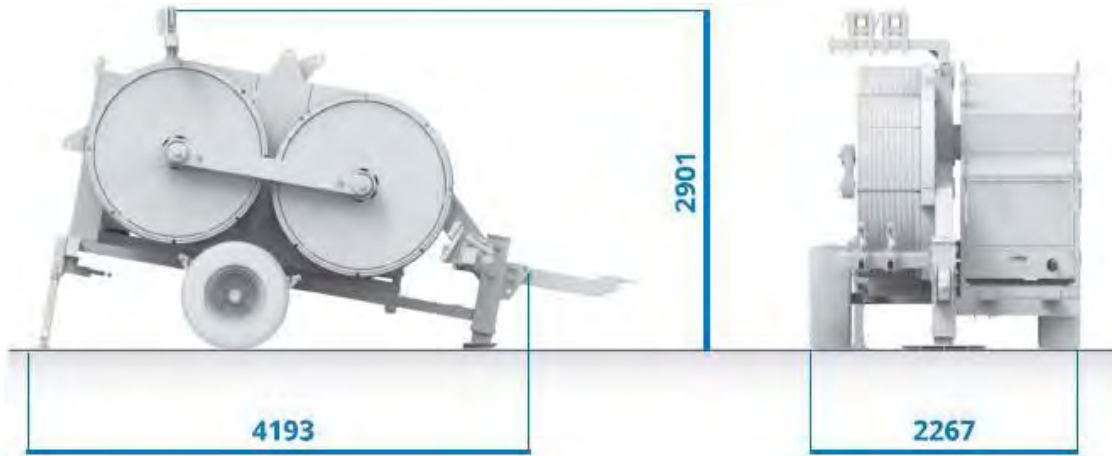
Trådklemme for tromleskift

Selvlåsende hydraulisk bremse

Jordingspunkt tilgængelig

Dieseldreven powerpack, der også kan trække / forsyne 2 kabeltromler.

Mulighed for at håndtere 3 ledere op til Ø34 mm.

ID: 102 Trådbremse 400 kV
 TN1350

7" COLOR DISPLAY

RADIO REMOTE CONTROL
CHARACTERISTICS

Bull-wheel diameter	1500 mm
Bull-wheel material	NYLON
Max conductor diameter	42 mm
Weight	4950 kg
Number of grooves	10
Suitable for	2 conductors
Layout	Single

ID: 103 **Trådspolemaskine 400 kV**
PT1450
**DIGITAL
PULLER TENSIONER**


NEW TESMEC DIGITAL HMI:
7" color display.
Radio remote control.
Data Recorder.

INTEGRATED COVERS

AVAILABLE FOR ROAD USE


Tekniske data PT1450
Performance

Max tension: 100kn

Speed at max tension: 2 km/h

Max speed: 4,5 km/h

Max pull back: 45 kN

Configuration

- > Digital trådspolemaskine med fjernbetjening og 7" farvedisplay
- > Låsbare lydæmpende skjold
- > Trådklemme for tromleskift
- > Selvlåsende hydraulisk bremse
- > Jordingspunkt tilgængelig
- > Dieseldreven powerpack 140 hp, der også kan trække / forsyne 2 kabeltromler.
- > Mulighed for at håndtere 3 ledere op til Ø34 mm.



**ID: 103 Trådspolemaskine 400 kV
 PT1450**

CHARACTERISTICS

Bull-wheel diameter	1500 mm
Bull-wheel material	NYLON
Max conductor diameter	42 mm
Max rope diameter	21 mm
Weight	5800 kg
Number of grooves	10
Suitable for	2 ropes/conductors
Layout	Single


7" COLOR DISPLAY

RADIO REMOTE CONTROL

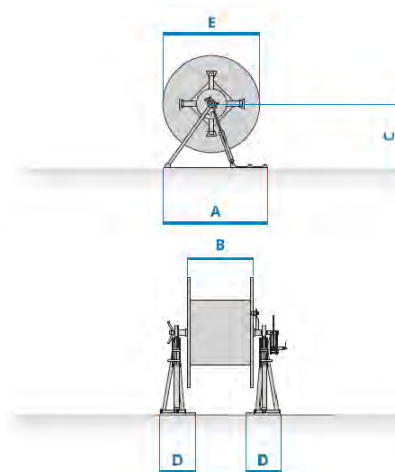
ID: 104 **Tromleholdere 400 kV – 2 stk.**


Tesmec CVI600 m/CDR002, TIH001 og TUT002

Tekniske data Tesmec CVI600

CVI600 - hydraulisk drevet tromleholder, der kan tilsluttes trådbremse TN1350 eller trådspolemaskine PT1450, således at tromler kan tømmes eller spoles under fuld kontrol.

MODEL	DIMENSIONS								CAPACITY	WEIGHT
	A	B min	B max	C min	C max	D	E min	E max		
CVI600	2140 mm	800 mm	1500 mm	580 mm	1340 mm	640 mm	1200 mm	2500 mm	80 kN	305 kg



CONFIGURATION FOR CVI600

One manual disk brake CDF012 (max torque 1 kN x m)

CDR002 Supports with self-locking fixing wedges for wooden conductor drums.
Max reel hole diameter =125 mm.

TIH001 Fast assembling hydraulic motor for control of the drum winding and unwinding.

TUT002 Kit of connecting hoses.
Lenght 10 m, weight 15 Kg.



ID: 105 **Tromlevogn 400 kV – 2 stk.**

Tesmec CVT601
Tekniske data Tesmec CVT601

CVT601 – tromleholder m. hydraulisk tromleløft og manuel bremse. Anvendes i forbindelse med trådbremse TN1350 og sørger for kontrolleret levering af tråden til bremsen.

MODEL	MAX CAPACITY	REEL DIMENSIONS			MAX TOWING SPEED	OVERALL DIMENSIONS			WEIGHT
		Ø max	Ø min	WIDTH		LENGTH	WIDTH	HEIGHT	
CVT601	70 kN	3000 mm	1600 mm	1370 mm	20 km/h	4900 mm	2500 mm	2200 mm	1200 kg

ID: 106

Trådspolemaskine 132/150 kV – 3 stk.



Tekniske data Trådspolemaskine

3 stk. hydraulisk opspolevogn, opbygget på 4-hjulet fladvogn.

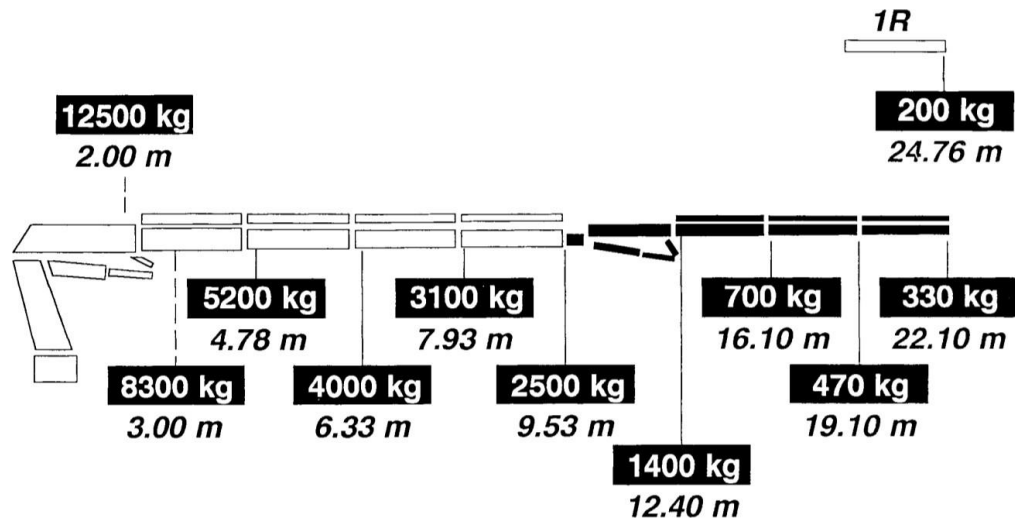
- > Tråddiameter max: 600 mm²
- > Trådvægt: 1.400 kg
- > Hastighed: 3 km/t

VOLVO DUMPER 980 med EFFER 25000 3S kran



Tekniske data VOLVO DUMPER

- > Terrængående 6x6 med 100% spær
- > Terrænkæder for boogie
- > Kranpil
- > Kan monteres med jordboreudstyr
- > Trådspoleudstyr op til 3,5 ton
- > Kran 16TM
- > Fast kurv op til 26 m
- > Dækmontering
 - > For: Nokia 23,1-34 14 PLY
 - > Bag: Goodyear 22-26 SGLG/L-2A 12 PLY

ID: 107 VOLVO DUMPER 980

Dimensioner

Højde: 4,02 m

Længde: 9,50 m

Bredde excl. støtteben: 2,85 m

Bredde incl. støtteben: 5,85 m

Trådspoleudstyr

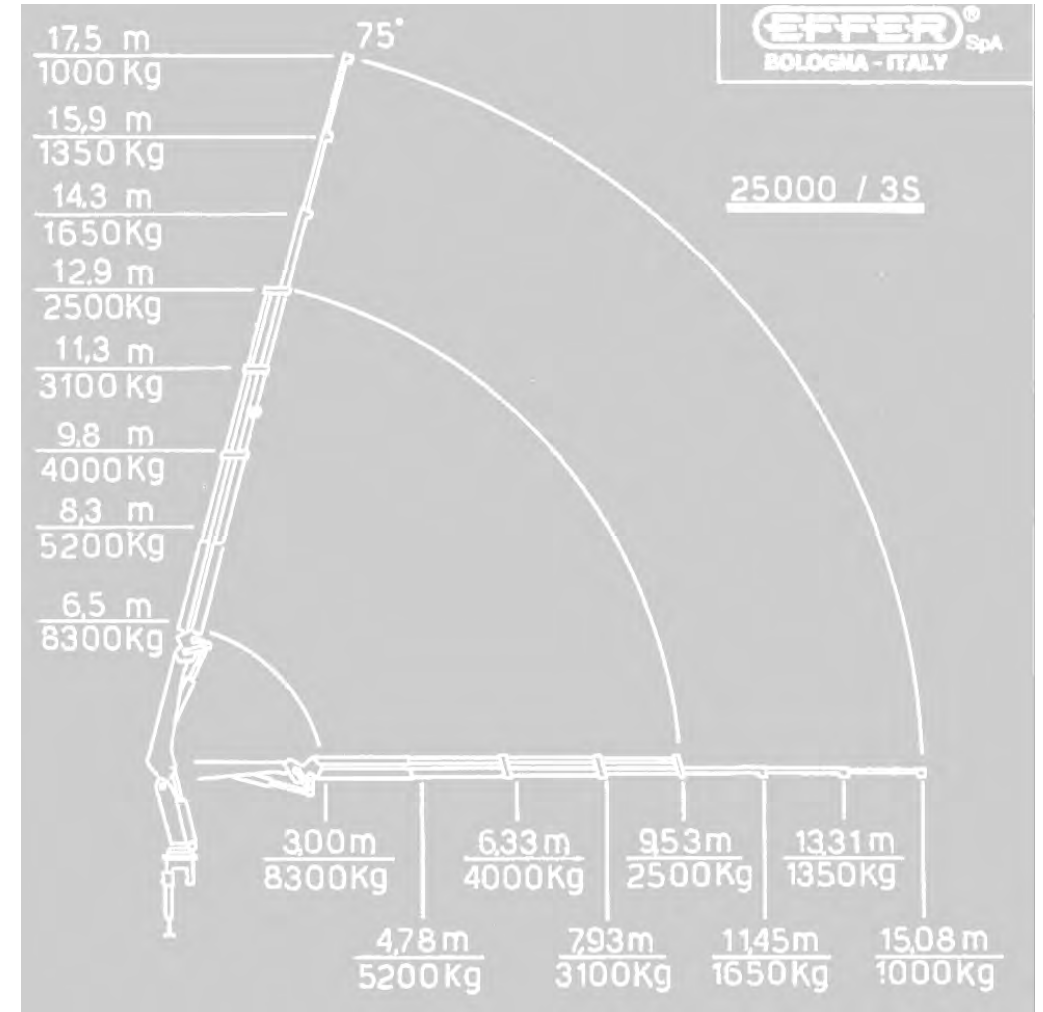
Ramme til transport og udlægning af kabler

Max. tromlebredde: 3.000 mm

Max. tromlediameter: 2.800 mm

Max. tromlevægt: 10.000 kg

Løftekapacitet med håndudskud



Afdækningsvogne (3 stk.)



Tekniske data Afdækningsvogne

- > Vari afdækningsvogn
- > Hurtig opstilling med indbygget el-spil
- > Bredde på bom 7-15 m
- > Højde på bom 3-8 m
- > Lasteevne hovedbom 10 ton
- > Lasteevne forlængere 2 ton



Afdækningsmaster



Tekniske data Afdækningsmaster

Gode og sunde afdækningsmaster i varierende længder passende til opgaven.

Vi har jordboredstyr til montering på vores MB Trac's for boring af hul til master.

ID: 110

Linecat – komplet m. kabler, kabelhjul og klemmer



UENZELMANN Linecat



Kabelhjul /Recovery Roller



Roblon Kevlar Kabel

Bollard Clamp /
Kabelklemme for kevlarkabel

Tekniske data Linecat

Benzindrevet Linecat suppleret med 4 stk. 400 m kevlar kabler med kabelhjul for hver 5 m.

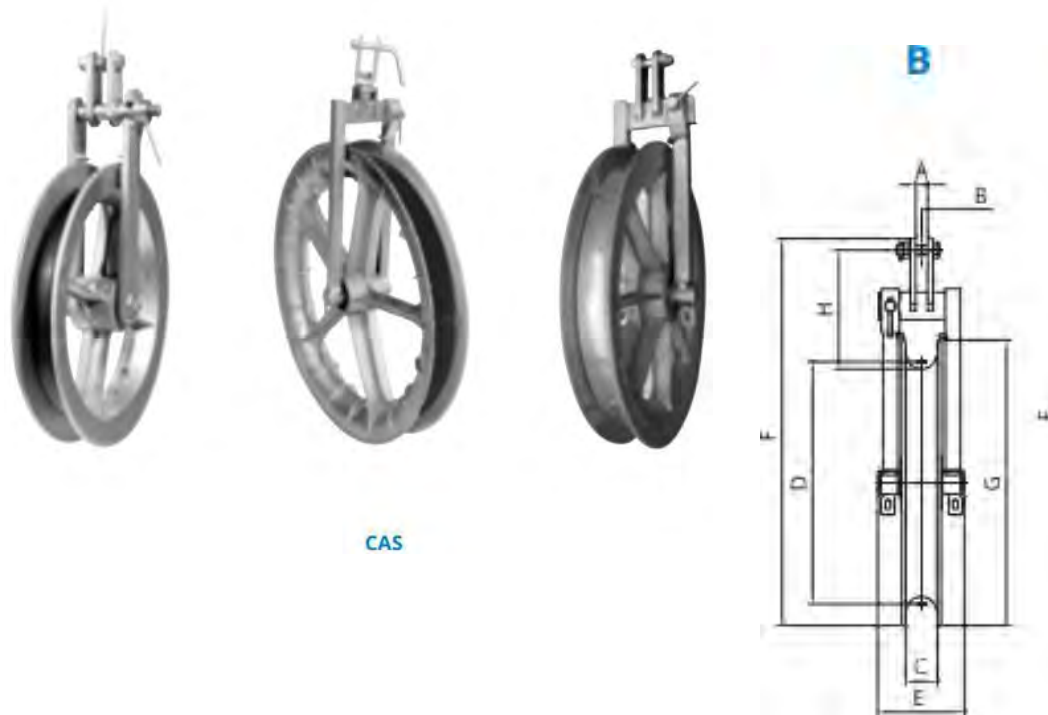
Data:

4 stk. Roblon kabler, 400 m, Ø13,85 mm, brudstyrke 85 kN

Kabelhjul - Conductor recovery roller med indvendig Ø 65 mm, WLL 200 kg

Bollard Clamp – Special kabelklemme for Kevlar kabel

ID: 111 Fasehjul og hjul til jordtråd



Tekniske data Fasehjul

Data:

- > 250 stk. CAS300 højspændingshjul
- > 150 stk. CAS600 højspændingshjul
 - > Lasteevne 33 kN

CAS-hjulene er lavet af aluminiumslegering monteret på kuglelejer.
 Rillen er foret med en neoprenring. Rammen er lavet af galvaniseret stål.

Neoprene	MODEL			TYPE OF CONNECTION	DIMENSIONS [mm]								WORKING LOAD [kN]	WEIGHT [kg]
	Nylatron	Aluminium			A	B	C	D	E	F	G	H		
-	CAS200	CAS207		C	26	16	50	250	145	482	330	175	27	7
-	CAS201	CAS208		D	25	19	50	250	145	490	330	175	27	7
CAS300	CAS301	CAS308		B	26	18	54	350	150	595	440	200	23	11
CAS302	CAS303	CAS309		C	35	18	54	350	150	640	440	225	23	12
CAS304	CAS305	CAS310		D	31	30	54	350	150	630	440	235	23	12
CAS600	CAS601	CAS632		B	26	20	68	650	186	996	775	260	33	28

- > Stort udvalg af tophjul til jordtråd

ID: 112 Arbejdsklemmer



Vi har et stort udvalg af arbejdsklemmer til faseledere og OPGW

- > Diverse klemmer til OPGW
- > Arbejdsklemmer op til 40 mm



ID: 113

Hydraulisk presseværktøj inkl. hydraulikstation



Tekniske data Hydraulisk presseværktøj inkl. hydraulikstation

Hydraulisk presseværktøj med diverse bakker. 3 stk. benzindrevne hydraulikstationer, 1 stk. 18 v Milwaukee HUP700 batteridrevet hydraulikstation med op til 700 bars tryk.



ID: 114

Spændingstestere

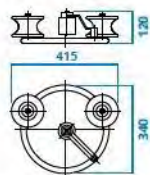


Tekniske data Spændingstester
Spændingstestere 1-420 kV

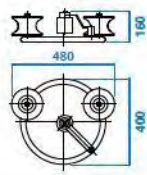
ID: 115 Jordslutningsudstyr



MTR001



MTR052



Tekniske data jordslutningsudstyr

Jordingsudstyr til 10kV, 60kV, 132/150 kV samt 400 kV:

- > Rullejord
- > Kædejord

ID: 116

Net til overdækning ved vej



PRIMA ropes are made from HMPE fiber produced by DSM Dyneema

Tekniske data Net til afdækning af vej

- > Euroline / Euroline Prima
- > Størrelse og kvalitet
 - > 24 x 12 m & 40 x 20 m
 - > Ø 5 mm – 96 m/kg
 - > 350 kg brudstyrke
- > Polyethylene tråde + 30 % styrke
- > Høj slidstyrke
- > Yderligere forstærkning Prima net flettet ind i det store net
 - > 4 x 4 m
 - > Ø 8 mm – 36 m/kg
 - > 1.117 kg
- > Rammetov m/ rustfri kovs i alle hjørner
 - > HMPE-fiber by Dymeena
 - > Ø 8 mm – 25 m/kg
 - > 6.700 kg brudstyrke
 - > Samlet vægt af net 44 kg / 110 kg

Super stærkt net, der anvendes til afdækning over vej. Denne type net bliver eksempelvis anvendt af Energinet



ID: 131

Generator 5 kW ES8000 GX390 8,3 kVA 230/400 V



Tekniske data ES8000 GX390

Effekt: 8,3 kVA

Spænding: 230/400 V

Tankkapacitet: 11 liter

Lydniveau: 72 dBA

Lysmast mobil



Caverion har et stort udvalg af byggepladsbelysning

Teleskopmaster, højde 10 meter

ID: 133 **Skilte vejafmærkning**



Caverion har et stort udvalg af forskellige vejskilte og afspærringer.

ID: 134

Benzin kapsav 350 mm



Caverion har et stort udvalg af benzindrevne kapsave

Anvendelig til alle skæreopgaver i stål, beton og asfalt.

Vibrationsdæmpet

Ergonomisk design

ID: 135

Stor slagnøgle Milwaukee 18V M18 ONEFHIWF1-0x SOLO



Caverion har et stort udvalg af forskellige batteri-slagnøgle

Størrelser op til:

Løsrivningsmoment: 2400 Nm

Tilspændingsmoment: 2033 Nm

Boltstørrelse: op til M42

ID: 136

Radioanlæg sæt Motorola DP-2400



Tekniske data Radioanlæg

Radioer med støjreduktion til brug under arbejdet.

Tilhørende repeaterstationer ved anvendelse over lange afstande.

Fastmonterede radioer i mobilkraner, til anvendelse sammen med håndholdte radioer

Kædetaljer



Caverion har et stort udvalg af kædetaljer i forskellige størrelser

Kædetaljer udført i stål

Udstyret med mekanisk bremse

Kæder i forskellig længde

Op til 6 ton løftekapacitet

ID: 138

Generator 30 kW Gesam DPS30



Tekniske data Gesam DPS30

Effekt: 30 kW

Spænding: 230/400 volt

Tankkapacitet: 124 liter

Lydniveau: 90 dB

ID: 139

EL spændeværktøj E-RAD 8000



Tekniske data E-RAD 8000

Spændeværktøj med højt moment op til 10500 Nm.

Luftkompressor inkl. spændeværktøj og slagnøgler



Tekniske data Luftkompressor inkl. værktøj

Mobil kompressor med diverse spændeværktøj og slagnøgler.

Motor- & Stangsawe



Caverion har et stort udvalg af Husqvarna & Stihl save

- > Diverse motor- og stangsawe Husqvarna og Stihl
- > Størrelser fra 13" – 18" sværd
- > Brændstof Aspen miljøbenzin



Caverion Danmark A/S

caverion.dk@caverion.com
+45 7623 2323
caverion.dk